

Datum: 5 maart 2024
Onderwerp: Uitnodiging Benchmark Sociaal Werk 2024
Status: Intern vertrouwelijk

Geachte,

Wat is uw kostprijs voor sociaal werk, hoe is deze opgebouwd en hoe verhoudt deze zich tot die van collega-organisaties binnen sociaal werk? Dat is de centrale vraag die de Benchmark Sociaal Werk 2024 zal beantwoorden. Na een leuke en succesvolle eerste editie, nodigen wij u ook voor deze ronde graag uit.

Waarom een Benchmark Sociaal Werk?

In 2023 hebben we samen met Sociaal Werk Nederland en een groep van 21 aanbieders het Sociaal Werk kostprijsmodel ontwikkeld. Op basis van dit model hebben we vervolgens op uniforme en gedetailleerde wijze de kostprijzen en ook de kpi's in kaart gebracht gebenchmarkt.

Zowel sociaalwerkorganisaties als hun financiers streven naar goede en betaalbare dienstverlening. Maar er is veel discussie over wat goed en wat betaalbaar dan precies is. Inzicht in kostprijs en effecten ('outcome') van de dienstverlening is namelijk vaak beperkt voorhanden, evenals gevalideerde en eenduidige kengetallen. En dan sta je al organisatie en als sector toch een beetje met lege handen. Deze benchmark levert stuurinformatie op die kan helpen om de eigen bedrijfsvoering datagedreven te verbeteren én het gesprek met de financier beter, proactiever en onderbouwer te kunnen voeren.

Lex Staal, directeur-bestuurder Sociaal Werk Nederland: "De financiering van onze sector staat onder druk. Benchmarkgegevens helpen organisatie om te laten zien hoe efficiënt en effectief ze zijn: een stevig instrument naar financiers."

De benchmark resulteert in:

- Een gedetailleerd inzicht in de opbouw van uw bedrijfsvoering, kostprijzen, tarieven en opbrengsten,
- Sectorbrede én -specifieke referentiecijfers over verschillende parameters (zoals functiemix, personeelskosten, productiviteit, verhouding vast/flexibel, overhead, kostprijzen, tarieven, opbrengsten en financiële positie),
- Concrete adviezen om deze parameters te optimaliseren,

- Gedeelde kennis, inzichten en best practices.

We sluiten daarbij zo goed mogelijk aan op relevante ontwikkelingen (zoals indexering, IZA, GALA, WOZO).

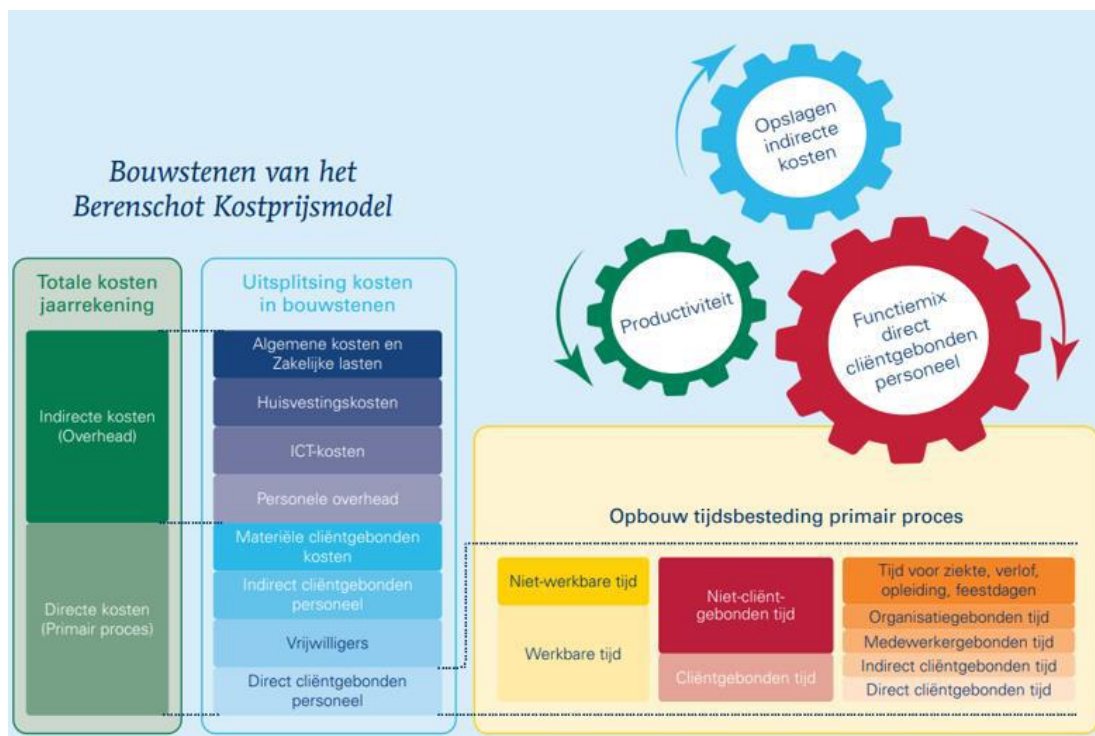
Elke deelnemer krijgt een eigen rapportage. Resultaten van individuele organisaties worden uiteraard nooit gedeeld. Bovendien trekken we hierin nauw samen op. We vormen met elkaar een benchmarkcommunity, waarin net als afgelopen editie het elkaar kennen, van elkaar leren centraal en elkaar helpen centraal staat.

Gwen Spies, directeur-bestuurder Welzijnswartier heeft afgelopen jaar meegedaan aan de benchmark. Waarom vindt zij de benchmark belangrijk?

"Nee, niet al onze impact is in harde cijfers uit te drukken. Daarom houden we allemaal zo van een beetje tellen en veel vertellen. Maar als we nog professioneler willen worden en minder een welzijnsclamero willen zijn, moeten we toch echt vaker met de billen bloot. En onszelf ten minste met elkaar vergelijken. Daarom is deze benchmark zo nuttig."

Hoe ziet de Benchmark Sociaal Werk eruit?

De benchmark gaat gedetailleerd in op uw bedrijfsvoering en kostenopbouw (onderstaand model toont deze op hoofdlijnen), op uw omzet en tarieven, financiële positie, output én outcome.



Het proces ziet er als volgt uit:

- Inschrijven kan tot en met maandag 15 april via [deze link](#).
- Op maandag 25 maart organiseren we van 15.00-16.00 uur een facultatieve online informatiebijeenkomst ([klik hier](#)) voor geïnteresseerde organisaties, waarin we de benchmark toelichten en met elkaar in gesprek gaan over eventuele vragen en wensen.
- Op donderdag 18 april starten we dan met een gezamenlijke online bijeenkomst van 14.30-16.30 uur ([klik hier](#)) waarin we het benchmarkmodel, het daarvan afgeleide invulformat en de planning bespreken.
- De input uit de startbijeenkomst verwerken wij direct in een definitieve versie van het model en het invulformat.
- Vervolgens vindt in april en mei de gegevensverzameling plaatst. We sluiten hierbij aan op de jaarrekening en uw personeelsbestand. Organisaties die vorig jaar ook hebben deelgenomen, zullen daar aan dit jaar uiteraard minder tijd kwijt zijn.
- Wij verwerken de ingevulde gegevens, maken een conceptvergelijking en voeren in mei en juni met iedere deelnemer een validatie- en duidingsgesprek.
- Eventuele aanpassingen verwerken wij, waarna we voor iedereen een individuele rapportage opstellen, die we in juli/augustus toesturen.
- In september plannen we een bijeenkomst, waarin we de uitkomsten bespreken, van elkaar leren, en waarin we het traject en instrument evalueren, zodat we dit kunnen doorontwikkelen.
- Gedurende het traject organiseren we kennissessies. Onderwerpen voor deze sessies bepalen we samen. Wij denken bijvoorbeeld aan: een benchmark gebruiken voor samenwerking.

De kosten

De kosten worden gedragen door alle deelnemers. De deelnamekosten bedragen voor organisaties met een jaaromzet tot 5 miljoen euro bedragen € 3.950. Voor organisaties met een jaaromzet van 5 miljoen of meer bedragen de deelnamekosten € 5.350. Deze bedragen zijn exclusief 21% btw. Vanaf 21 deelnemende organisaties geldt er een korting van 7.5%. Vanaf 41 deelnemende organisaties geldt er een korting van 10%.

Meer weten?

Heeft u vragen of wilt u meer weten over de Benchmark Sociaal Werk? Sluit aan bij de onlinebijeenkomst op maandag 25 maart van 15.00-16.00, of neem contact op met Marvin Hanekamp (m.hanenkamp@berenschot.nl) of Jorine Rabius (j.rabius@berenschot.nl).

Met vriendelijke groet,



Berenschot B.V.
Marvin Hanekamp
Managing Director Berenschot