

Sprint Review 2 Dataprogramma SWN

We gaan zo beginnen





Welkom

Agenda

- Context
- Inhoud
 - MKBA-overzicht
 - KPI-model
 - Sociale MBA
- Vooruitblik
- Vragen

Meerwaarde sociaal werk via data



MKBA

DOEL

- Online overzicht à la instrumentwijzer.nl
- Filters
- Ratings
- Normenkader



KPI-model

DOEL

- Uniforme set aan KPI's
- Wetenschappelijk getoetst
- Flexibel per opdrachtgever
- Tellen en vertellen

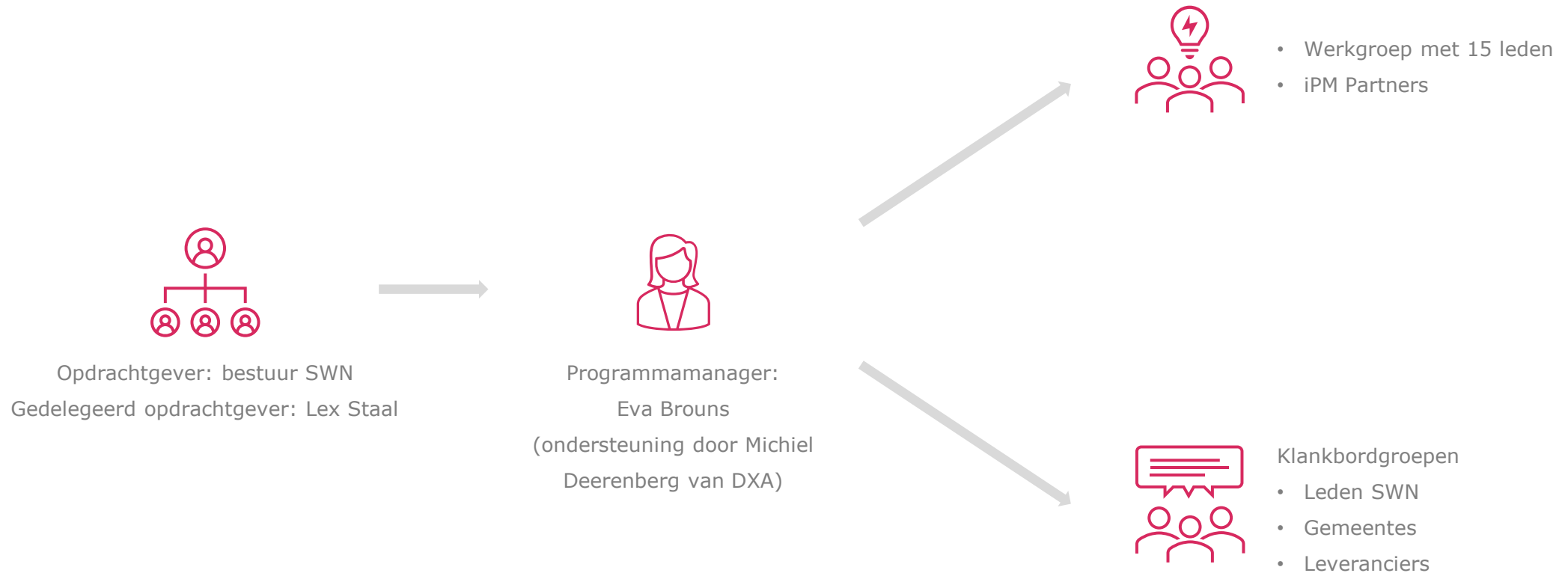


Sociale MBA

DOEL

- Leergang voor "staf"
- Overbrengen van de "cijfers"
- Ontwikkeling van competenties als innovatie, profilering, gesprekstechnieken, relatiemanagement, BI, ...

Inrichting programma



Meerwaarde aantonen van sociaal werk



MKBA

DOEL

- Online overzicht à la instrumentwijzer.nl
- Filters
- Ratings
- Normenkader

Werkgroep (8)



KPI-model

DOEL

- Uniforme set aan KPI's
- Wetenschappelijk getoetst
- Flexibel per opdrachtgever
- Tellen en vertellen

Werkgroep (15)



iPM Partners



Sociale MBA

DOEL

- Leergang
- Data analyse
- Ontwikkeling van competenties als innovatie, profilering, gesprekstechnieken, relatiemanagement, BI, ...

Werkgroep (3)



Ivan Pouwels

Deelnemers werkgroep





MKBA overzicht

Opzet

Filter op kenmerk

Soort informatie ?

- Effecten cliënt / klant (31)
- Probleem / situatie (26)
- Resultaten / productie / output (19)
- Effecten maatschappij (17)
- Betrokken actoren (14)
- Investerings / input (14)
- Werkwijze / aanpak / proces (13)
- Teverdenheid (9) ?

Soort uitkomst ?

- Kwalitatief / beschrijvend (23)
- Kwantitatief / cijfers (23)
- Combinatie kwalitatief en kwantitatief (16)
- Kwantitatief / geldwaarde (6)

Uitvoering door ?

- Zelf, met zelfstudie (31) ?
- Zelf, met training (14) ?
- Zelf, met begeleiding (13) ?
- Met externe deskundigen (12)

Ecogram

Het ecogram brengt het sociale netwerk van de cliënt, het cliëntsysteem of huishouden uit diverse leefgebieden in beeld en maakt potentiële hulpbronnen en knelpunten zichtbaar.

Meer informatie

[Meer informatie over het ecogram](#)

Effecten Ster

Met de Effecten Ster scoort een cliënt zijn/haar mate van zelfredzaamheid op diverse thema's en maakt daarmee zijn/haar situatie en de ontwikkeling inzichtelijk.

Meer informatie

www.effectenster.nl

Effectenarena

Met de Effectenarena wordt de relatie tussen de cliënt en de omgeving in beeld gebracht. Het instrument verbindt de cliënt met de omgeving.

Meer informatie

info@jochu.nl

Effectencalculator

De Effectencalculator brengt het maatschappelijke én financiële effect van individuele ondersteuningsaanpakken in beeld. Daarvoor worden met betrokkenen cliëntcasussen beschreven en geanalyseerd.

Meer informatie

www.effectencalculator.nl

Effectenkaart

Een simpele structuur om (een eerste) zicht te krijgen op effecten. Veel gebruikt als eerste stap in andere methoden.

Meer informatie

[Download de handleiding](#)

Effectenlijst

Het Effectenlijst instrument wordt gebruikt om de basis van de effecten te leggen. De basis is de uitkomsten van de effectenlijst.

Meer informatie

www.effectenlijst.nl

Effectmeting Jongerenwerk

Effectmeting Jongerenwerk brengt o.b.v. van een webapplicatie individuele effecten van deelname aan jongerenwerk in beeld. Het instrument is bedoeld voor jongerenwerk.

Ervaren Druk door Informele Zorg-plus

De EDIZ-plus vragenlijst meet de ervaren belasting (gevoelens van verplichting, problemen in de zorg) van informele zorgverleners.

Ervaring

Een laagdrempelige manier om de ervaring van mensen met ziekte in beeld te brengen. Het instrument is bedoeld voor mensen met ziekte.

Chronisch zieken

Mensen met lichamelijke beperkingen

Mensen met psychiatrische problematiek

Ouderen

Volwassenen

Geschiedt voor ?

GGZ

Maatschappelijke Dienstverlening

Openbare gezondheidszorg en preventie

Ouderenzorg

Sociaal Werk (Lokaal Welzijn)

Gevalideerd instrument ?

Nee

Doelgroepspecifiek instrument ?

Nee

Themaspecifiek instrument ?

Nee

Toelichting gebruik

Mijn Positieve Gezondheid bestaat uit 42 vragen die digitaal ingevuld kunnen worden. Het is ook mogelijk om zelf het spinnenwiel te vullen door met een rapportcijfer aan te geven hoe tevreden je bent met je functioneren op de 6 assen. Dat kan eventueel ook niet-digitaal.

Het instrument kan en mag niet worden aangepast. Maar de ontwikkelaars staan open voor verdere ontwikkeling.

Het instrument is gratis te gebruiken.

Mensen kunnen het instrument zelf, al dan niet met hulp van een zorgverlener, invullen. Hier is geen training of studie voor nodig.

Huidig gebruik

Sinds de ontwikkeling van het concept Positieve Gezondheid is er veel belangstelling vanuit de zorg en het sociale domein. Onder andere provincies, gemeenten, zorggroepen, de Federatie Medisch Specialisten en Zorgbelang hebben Positieve Gezondheid opgenomen in hun beleidsdoelstellingen.

Bijzonderheden

Aandachtspunt is dat het niet altijd mogelijk is om op alle dimensies een verandering in positieve gezondheid teweeg te brengen. Bijvoorbeeld als het gaat om lichaamsfuncties bij bepaalde chronische aandoeningen. Dat is echter ook niet het uitgangspunt van het instrument; dat focust op de kracht van mensen, en niet op de beperking of ziekte.

Ontwikkelaachtergrond

Huber deed onderzoek om dit concept verder te ontwikkelen en zij vond dat mensen met ervaring met ziekte vinden dat gezondheid te maken heeft met alle levensgebieden. Die brede visie op gezondheid met zes dimensies noemde Huber 'Positieve Gezondheid'. In dit concept van gezondheid staat de mens centraal, en niet de ziekte. Misschien heeft iemand wel een diagnose van een ziekte, maar er is een heel groot gebied waar hij of zij wel gezond is. Die gezondheid kan versterkt worden.

Het Institute for Positive Health (iPH) is opgericht om de uitwerking van Positieve Gezondheid naar de praktijk en het dagelijks leven te bevorderen en ondersteunen. Vanuit iPH is in samenwerking met een groep experts en op basis van gebruikerservaring het gespreksinstrument Mijn Positieve Gezondheid (versie 1.0) ontwikkeld.

Validatie

www.instrumentwijzer.nl

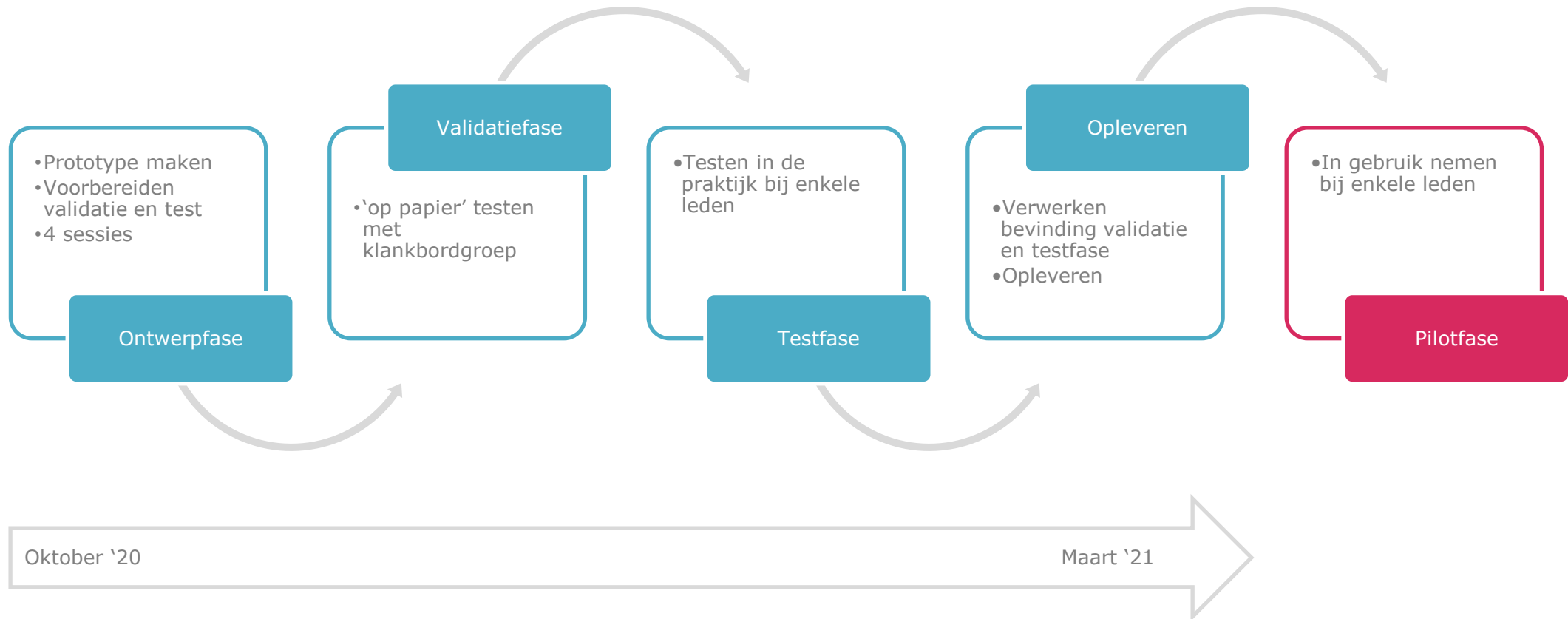
Acties

Deelresultaat	Beschrijving
Inventaris	verzameling van x aantal MKBA/SROI/Buca in excel file
Filterfunctie	labels bepalen die in zoekfilter voorkomen (in excel file)
	labels plakken op de collectie MKBA's (in excel file)
Samenvatting per MKBA	Format in excel opleveren voor samenvatting: welke dingen moeten er in samenvatting terugkomen?
	per MKBA de format invullen
Ratingfunctie	thema's waar je kwaliteit MKBA op kan bepalen definiëren
	rating invullen MKBA
Weergave in website	Bouwen van website



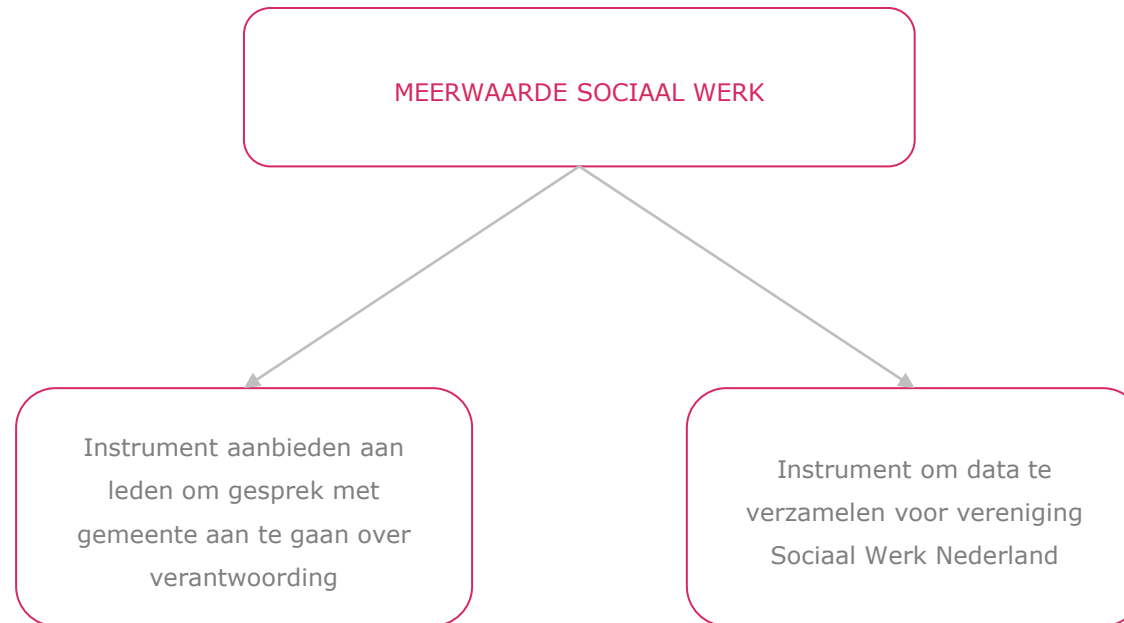
KPI-model

Aanpak





Doel KPI-model



Toelichting

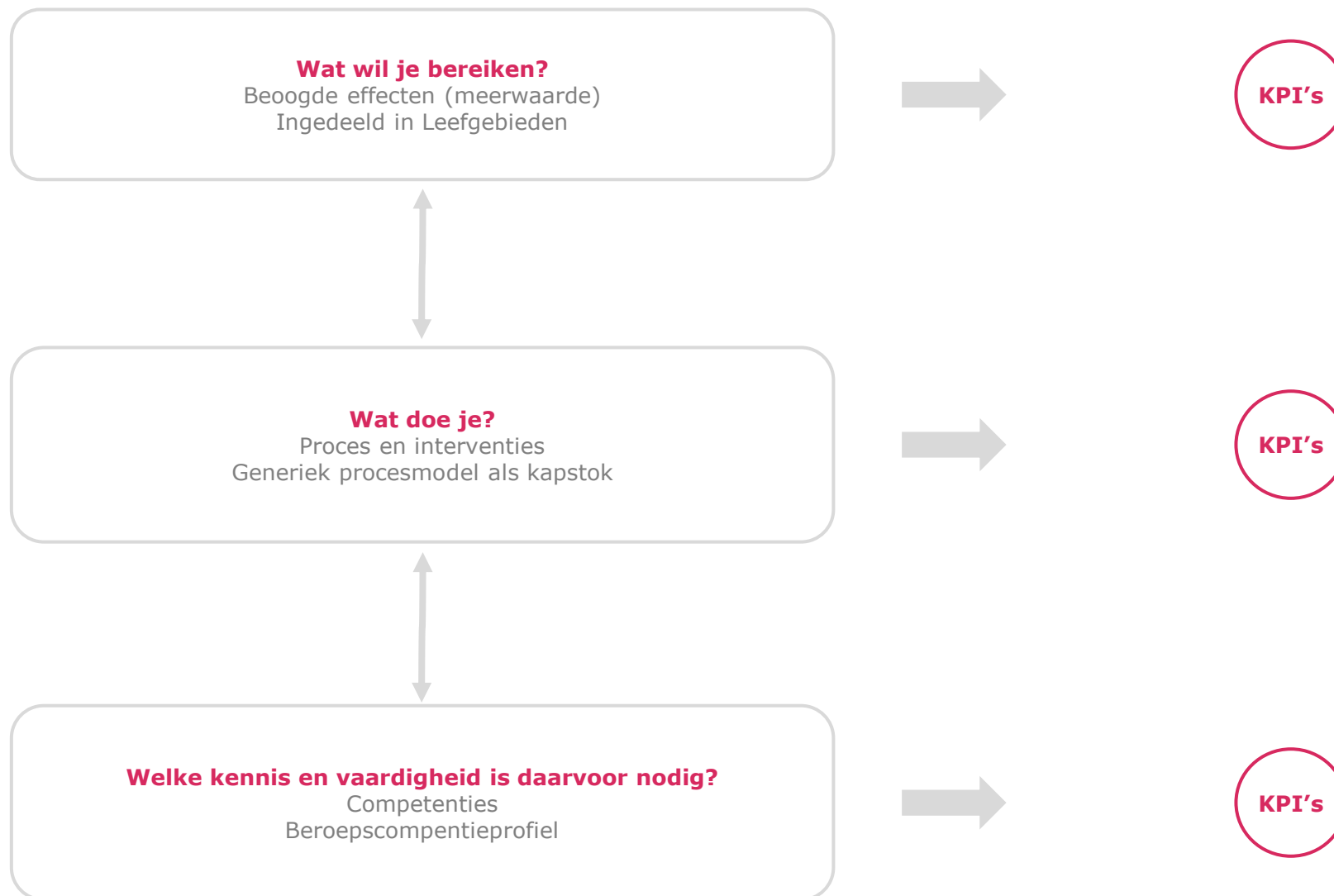


- Bibliotheekmodel
- Houd de totale set beperkt

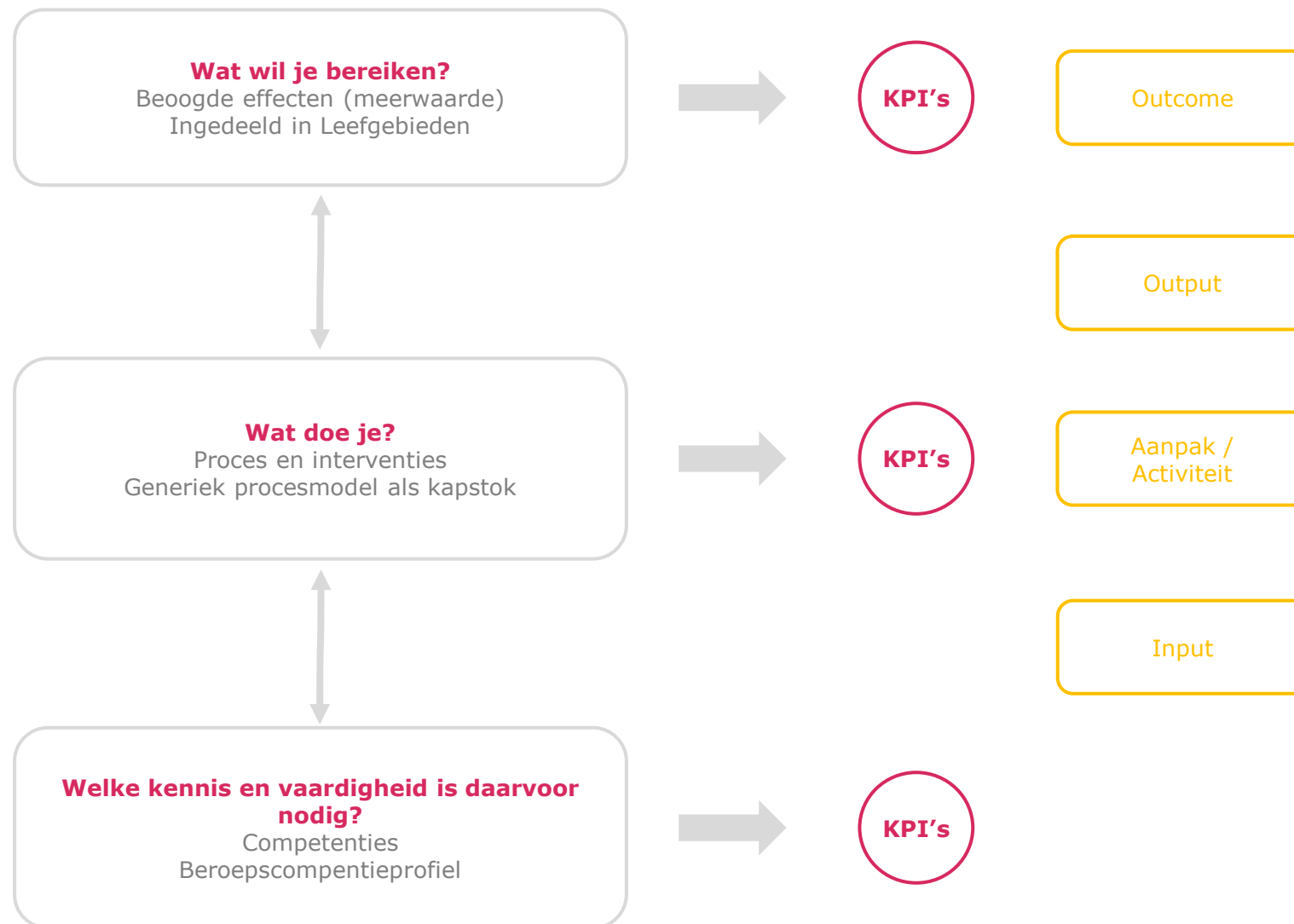


- Organisatie en programma/interventieniveau
- Individuen en groepen.

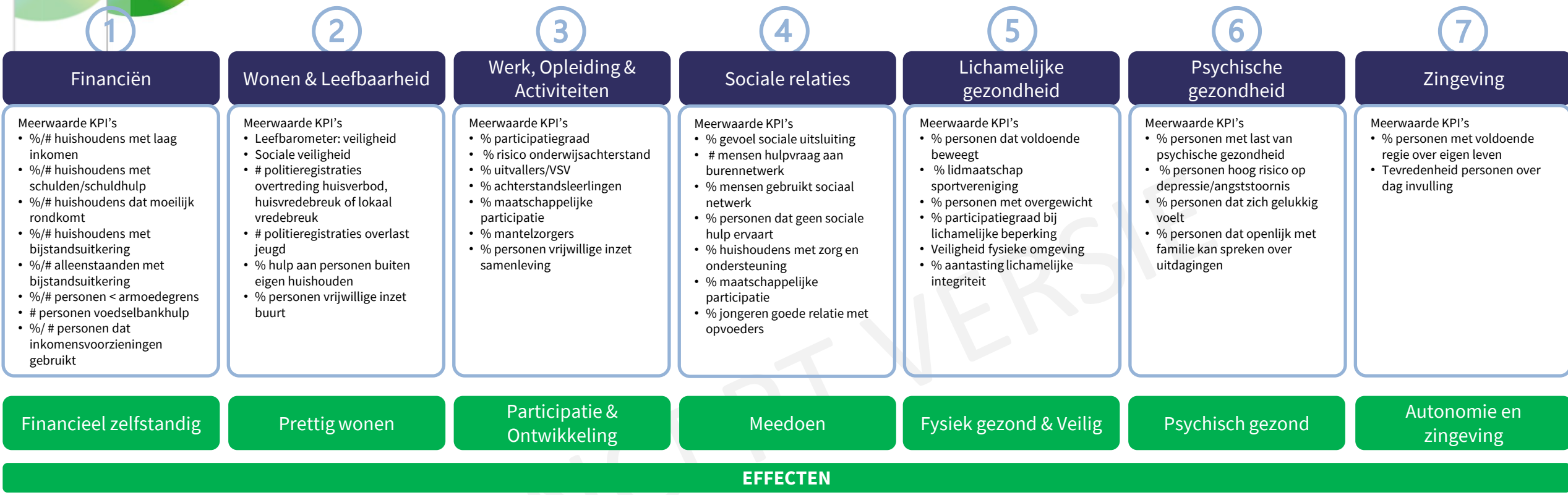
(K)PI's op meerdere niveaus



(K)PI's op meerdere niveaus

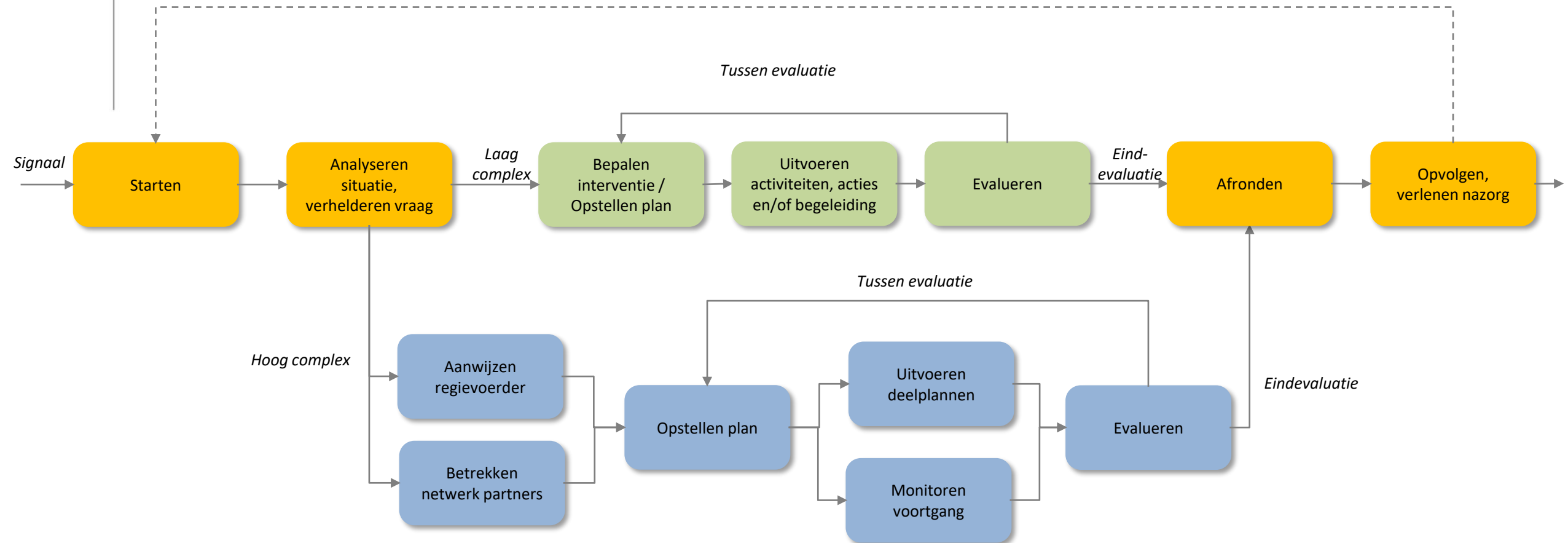


Het welzijn van burgers verbeteren



- Definities en bronvermeldingen van meerwaarde KPI's zijn beschikbaar in Word document '20200120 - Meerwaarde KPIs Sociaal Werk obv Leefgebieden v1.1 -CONCEPT ONTWERP-'
- In het bepalen van de meerwaarde KPI's is maximaal aangesloten bij reeds beschikbare externe bronnen. Verwijzingen naar deze bronnen opgenomen in bovenstaand Word document Zie de links bij de iconen

Generiek procesmodel





1	2	3	4	5	6	7
Financien	Wonen & Leefbaarheid	Werk, Opleiding & Activiteiten	Sociale relaties	Lichamelijke gezondheid	Psychische gezondheid	Zingeving
Meerwaarde KPI's • # huishoudens met laag ten huishouders met identiteitschuld • # huishouders met moeilijk kaart • # huishouders met identiteitschuld • # huishouders met identiteitschuld • # personen - armoedegrans • # personen vervoerders • # personen dat inkomensvoorzieningen gebruikt	Meerwaarde KPI's • Leefbaarometer: veiligheid • Sociale veiligheid • # politie registraties overtreedings huishoud, huurredebreuk of lokaal vredebreuk • # politie registraties overlast jeugd • % hulp aan personen buiten eigen huishouden • % personen vrijwillige inzet buurt	Meerwaarde KPI's • % participatiegraad • % risico-ondersoektoestand • % uitvalers/VDU • % achterstandsbereidingen • % maatschappelijke participatie • % maatschappelijke participatie • % personen vrijwillige inzet samenleving	Meerwaarde KPI's • % gevoel sociale uitbuiting • # mensen hulpvraag aan buurtnetwerk • % mensen gebruik sociaal netwerk • % personen dat geen sociale hulpvraag • % huishoudens met zorg en ondersteuning • % maatschappelijke participatie • % personen goede relatie met opvoeders	Meerwaarde KPI's • % personen dat voldoende bewegen • % lidmaatschap sportvereniging • % personen met overgewicht • % participatiegraad bij lichamelijke beweging • % huishoudens met zorg en ondersteuning • % aanleiding lichamelijke integriteit	Meerwaarde KPI's • % personen met last van psychische gezondheid • % personen hoog risico op depressie/angststoornis • % personen dat zich gelukkig voelt • % personen dat openlijk met familie kan spreken over uitdagingen	Meerwaarde KPI's • % personen met voldoende tijd over eigen leven • Tevredenheid personen over daginvulling

Outcome

- KPI's:
- **Tevredenheid cliënt/groep/deelnemer over traject / interventie**
 - **Tevredenheid netwerkpartners over traject / interventie**
 - **Tevredenheid opdrachtgever over dienstverlening**
 - **Bespaarde maatschappelijke € / kosten interventie**

Outcome

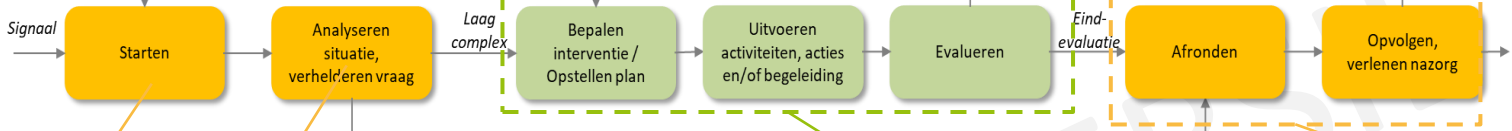
Output

- KPI's:
- # afgeronde activiteiten / acties
 - # / % in één keer goed afgerond binnen de daarvoor aangewezen tijd
 - % plan / acties dat output doelstelling bereikt
 - # initiatieven/deelnemers/cliënten dat door kan of loopt zonder ondersteuning SW (met % inzet vrijwilligers / omgeving)
 - # succesvolle doorverwijzingen
 - Terugval
 - Duurzaamheidseffect
 - # deelnemers dat doorontwikkelt
 - Spinoff: extra bereik / bijvangst
 - # / % op tijd administratief verwerkt/afgerond
 - Budget correcties

Input

- KPI's:
- # bezoeken vindplaatsen
 - # signalen/deelnemers/cliënten/groepen
 - Omvang wachtlijst
 - **Wachttijd**
 - # te laat opgepikte signalen
 - # vroeg signalering
 - Vindbaarheid

- KPI's:
- # uren (fte) per interventie
 - **Kwaliteit beoordeling**
 - % toegekend budget (hitratio)
 - Betaalde inzet / % declarabele uren dienstverlening
 - # **werkvoorraad**
 - Aantal casussen per medewerker
 - % situaties die van laag naar hoog complex groeien (en omgekeerd)
 - Ratio hoog / laagcomplex
 - # succesvolle doorverwijzingen



Aanpak / Activiteit

- KPI's:
- Beschikbaarheid netwerkpartners (wachttijd)
 - **Leverprestatie netwerkpartners**
 - Reactietijd regievoerders / netwerkpartners

Aanpak / Activiteit

- KPI:
- Tevredenheid en mate van voldoen aan beroepscompetenties van medewerkers, stagairs en vrijwilligers
 - **Medewerkerstevredenheid**
 - **Mate van inzet effectieve interventies**
 - #/% medewerkers geregistreerd (Kwaliteitsregister Jeugd (SKJ), Registerplein, BIG, Beroepsregister Sociaal Werk, etc.)
 - # trainingen / trainingsuren medewerkers

Aanpak / Activiteit

- KPI's:
- % **progressie op ZRM**
 - % **voortgang activiteiten conform plan**
 - Bereik (aantal deelnemers interventie vs plan)
 - # keer dat plan aangepast moet worden tijdens interventie
 - # keer dat de begeleiding tussentijds gestopt wordt (met redenen)
 - # keer dat samenstelling team is aangepast (vnl hoog complex)
 - Aantal betrokken hulpverleners per casus
 - # retouren administratief werk (niet First-Time-Right)
 - Doorlooptijd hoog en laag complexe vraagstukken

Onze generieke competenties





Risico's

INHOUD

Definities

Outcome

Verbinding output-
outcome

IMPLEMENTATIE

Technische
inregelbaarheid

DRAAGVLAK

Quid gemeentes?



Sociale MBA



Ontwerpcriteria Sociale MBA



Kwaliteitscriteria

- Niveau HBO/WO
- Formele opleiding
- Docenten met affiniteit met sociaal domein
- Praktijkgericht
- Focus op netwerkpartners



Competenties

- Publiek domein
- Vernetwerking
- Datascience
- Managementtechnieken



Opleidingsinstituten

- SIOO
- Hogeschool Zuyd
- Business Informatics RUU
- Technische bedrijfskunde Avans
- NCOI
- Private opleidingsinstituten bv JB Lorenz



Toelatingseisen

- Instroomniveau minimaal HBO met een publiek profiel
- Student zit een werkomgeving/ functie waarbij praktijkvoorbeelden en opdrachten ingebracht/uitgevoerd kunnen worden.
- Assessment
- Persoonlijke intake



Vooruitblik



Planning

2022

	jan	feb	mrt	apr	mei	jun	jul	aug	sept	okt	nov	dec	jan	feb	mrt	
KPI-model																
KPI model inhoud																
1. Inregelen																
2. Toepassen																
3. Bespreken																
Aanpak maken																
dataplatform																
MKBA																
MKBA bouwen																
MKBA vullen																
beheer																
Sociale MBA																
verkenning																
interne ambities SWN																
ledenenquete																
marktonderzoek																
ledenenquete																
bedrijfsplan																



Vragen



Opname verschijnt op www.sociaalwerknederland.nl

Vragen, opmerkingen, bedenkingen?

brouns@sociaalwerk.nl