

Workshop
Competentie
-carroussel

13 maart 2019



SOCIAAL WERK
versterkt

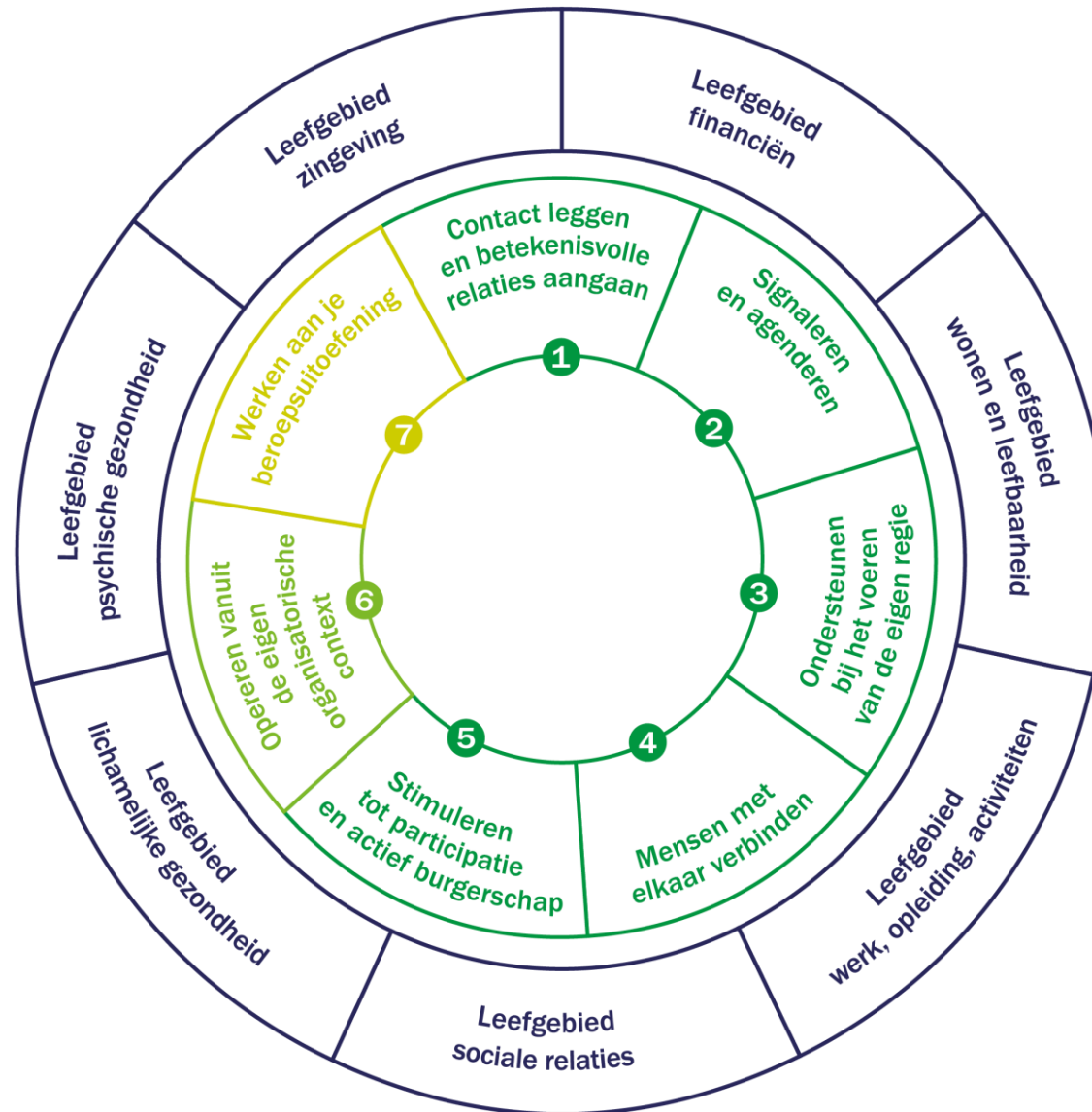
www.sociaalwerkversterkt.nl

Praktijksituatie

“In mijn wijk hebben meerdere bewoners geklaagd over hun buurman Peter. Hij woont alleen, heeft geen werk en veroorzaakt 's avonds vaak geluidsoverlast. De buren denken dat hij te veel drinkt. Ik heb al een paar pogingen gedaan om contact te leggen, maar hij houdt dit elke keer af.”

Wat moet je kennen/ kunnen/ voor gedrag laten zien bij zo'n situatie?

Beroepscompetentieprofiel Sociaal Werker



Wat ?
Waarom ?
Hoe ?

Beroepscompetentieprofiel Sociaal Werker

- **Ontwikkelpunten**
- Jaargesprek
- Registratie
- **Personeelsbeleid**
- Opleiding en ontwikkeling
- Vacatures
- **Onderwijs en ontwikkeling**
- Opleidingsprofiel
- EVC



Competenties Praktijksituatie

Generiek

Contact leggen en betekenisvolle relaties aangaan

- *Je maakt en onderhoudt contact je bent present*
- *Je gaat eropaf*

Leefgebieden

Sociale relaties

- *Versterkt sociale relaties, uitgaande van wat haalbaar is*
- *Ondersteunt bij spanningen en tegenstellingen in gezin, netwerk, wijk of buurt of organisatie*

Wonen en leefbaarheid

- *Inspireert mensen hun eigen woon- en leefomgeving ter hand te nemen*
- *Pakt uiteenlopende leefbaarheidsvraagstukken op*

Competenties verder verkennen

Met de **Competentiewijzer**

https://www.sociaalwerkversterkt.nl/sites/sociaalwerkversterkt.nl/files/bestanden/documenten/20181108_svw_interactieve_competentiewijzer.pdf

De competentiewijzer helpt je

- Inzicht te krijgen in waar je staat en waar jij je nog kunt ontwikkelen
- Te ontdekken of jij je accent in je werk wilt verleggen (zie leefgebieden)
- Je loopbaanbudget beter in te zetten
- Je jaargesprek goed voor te bereiden
- Bij je beroepsregistratie
- Samen met je team te bekijken welke competenties jullie als team verder willen ontwikkelen

Hoe het werkt

- Bekijk de cirkel met competentieclusters en leefgebieden
- Klik op het competentiecluster of leefgebied voor de competenties
- Ga naar de scorepagina en klik op jouw score
- Sla je score en aantekeningen op en/of print ze uit
- Maak gebruik van de vragen en tips & inspiratie
- Herhaal de stappen met andere competentieclusters en/of leefgebieden

De Competentiewijzer
sociaal werker
In welzijn en maatschappelijke dienstverlening

Dé tool om
te ontdekken
waarin jij je nog
wilt ontwikkelen

SOCIAAL WERK
versterkt

Competenties verder verkennen

Competentiecluster 7: Werken aan je beroepsuitoefening

Competentie: Je toont een autonome en ondernemende basishouding

Je komt uit jezelf met creatieve ideeën, benaderingen en inzichten. Je denkt mee over, en experimenteert met verbeteringen in het werk. Je ziet kansen en mogelijkheden en grijpt ze aan voor concrete acties. Je kiest een passende aanpak als vragen en/of omstandigheden veranderen. Je weet wie je moet inschakelen om op verschillende niveaus invloed uit te oefenen. Je durft fouten te maken en leert ervan.

Dit beheers ik volledig	Dit beheers ik grotendeels	Dit beheers ik nog niet	Niet van toepassing
<input type="radio"/>	<input type="radio"/>	<input type="radio"/>	<input type="radio"/>

Competentie: Je werkt aan jezelf als professional, aan je beroepspraktijk en aan je beroep

Je ontwikkelt je door reflectie op je eigen handelen. Je kent daarvoor je eigen waarden en normen en de ethische standaarden van het sociaal werk. Je onderneemt actie op verbeterpunten van je dagelijkse praktijk. Je handelt methodisch, doel- en oplossingsgericht en zet je in voor kwaliteitsverbetering. Je kent de meest gangbare instrumenten, procedures, richtlijnen en aanpakken binnen het sociaal werk. Je deelt je kennis en expertise met minder ervaren sociaal werkers.

Dit beheers ik volledig	Dit beheers ik grotendeels	Dit beheers ik nog niet	Niet van toepassing
<input type="radio"/>	<input type="radio"/>	<input type="radio"/>	<input type="radio"/>

Tips & inspiratie!

- Blijf werken aan je eigen beroepsontwikkeling met beroepsregistratie in het [beroepsregister voor Sociaal Werkers](#) (in W&MD) bij Registerplein.
- [Drie stappen](#) om snel met je (beroeps)ontwikkeling aan de slag te gaan.
- Nog beter leren reflecteren kan bij de [BPSW-school](#).
- Meer over het scholingsaanbod van de BPSW vind je [hier](#).
- Maak hier kennis met de [Beroepscode](#) voor de sociaal werker.
- 6 Tips om te innoveren in sociaal werk vind je [hier](#).
- Zorg voor een sterk netwerk: ontmoet vakgenoten bij de beroepsverenigingen [BVjong](#) en [BPSW](#) en meld je aan op [1SociaalDomein](#).
- FCB heeft een [dossier](#) 'Loopbaanbudget' met informatie en links.
- Download de CAO-app en doe de energiecheck met de energiemeter: [Android-versie](#) en [IOS-versie](#).
- Inspiratie over beroepsontwikkeling kun je opdoen op de website van [SWV](#).

Competenties verder ontwikkelen

Met www.lereninsociaalwerk.nl

Leren van praktijksituaties
en in de praktijk

Ben jij sociaal werker en wil je je verder ontwikkelen? Deze tool helpt je. Ontdek met praktijksituaties van startende en (meer) ervaren sociaal werkers wat jij wilt leren. Bijvoorbeeld om inwoners nog beter te helpen, om je voor te bereiden op een andere rol of functie of als je in een ander leefgebied wilt gaan werken. Bij iedere praktijksituatie vind je behapbare ontwikkel- en reflectieactiviteiten waar je (samen met collega's) meteen mee aan de slag kunt gaan.



Competenties

Verder ontwikkelen



- Contact leggen en betekenisvolle relaties aangaan
- Wonen en leefbaarheid
- Sociale relaties

Contact leggen met mensen die dat afhouden



- Contact leggen en betekenisvolle relaties aangaan
- Sociale relaties
- Zingeving

Aandacht voor ons initiatief krijgen

STAP VOOR STAP

1 Ontdek je leervraag

2 Onderzoek je leervraag

3 Maak een leerroute met ontwikkel- en reflectieactiviteit(en)

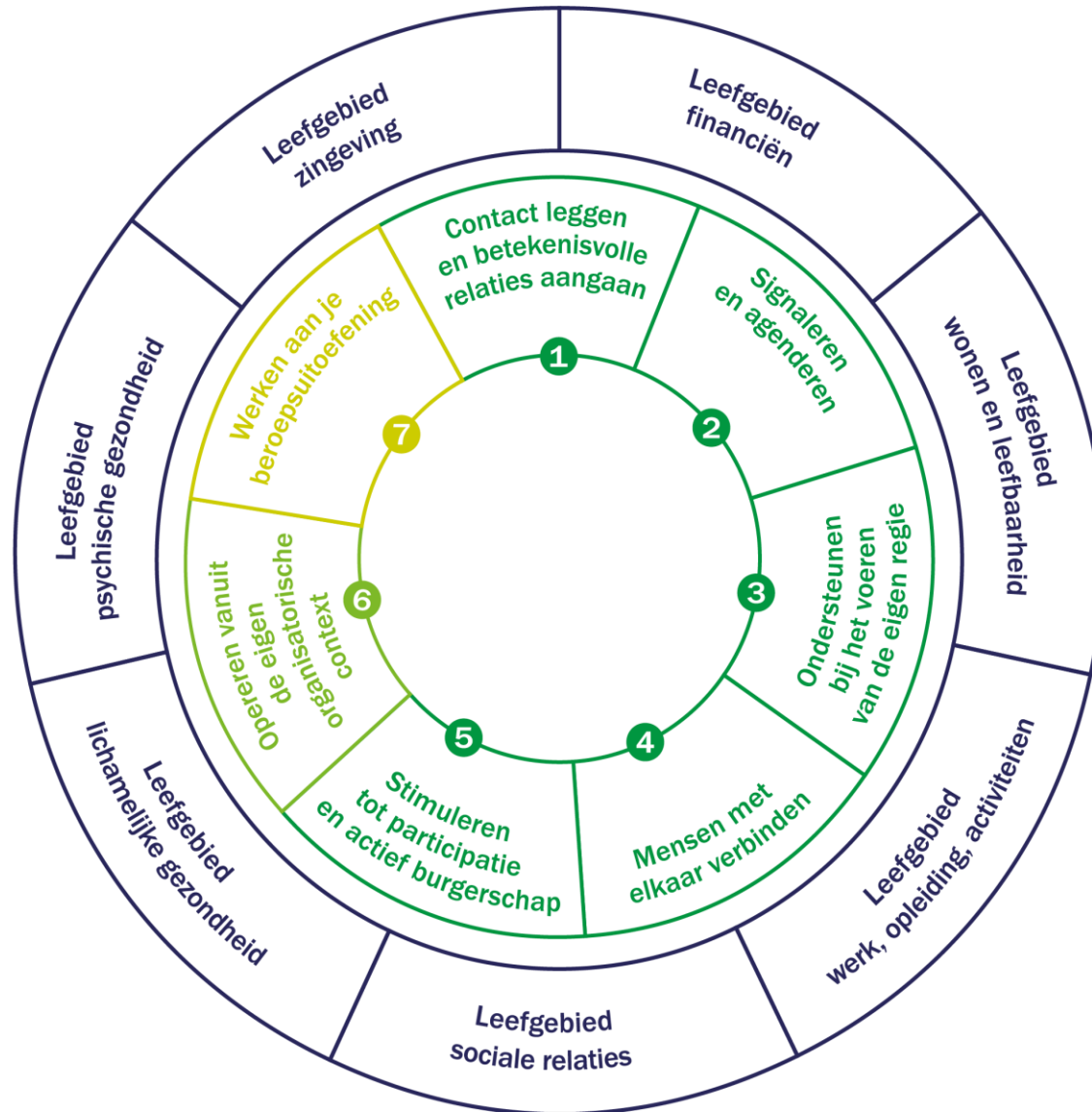
4 Evalueren en reflecteren

HULPMIDDELEN

Hier vind je hulpmiddelen. Korte handleidingen met tips voor het opzetten of uitvoeren van ontwikkel- en reflectieactiviteiten.

- **Dagelijks leren: Hoe leer je elke dag iets nieuws?**
- **Digitale wereld: Hoe gebruik je de digitale wereld?**
- **Oogsten wat je leert: Hoe oogst je je leeropbrengsten?**
- **Samen leren: Hoe verleid je collega's om met je mee te doen?**
- **Praktijkonderzoek: Hoe doe je onderzoek in je eigen beroepspraktijk?**
- **Leren als gewoonte: Hoe maak je een gewoonte van een voornemen?**
- **Intervisie: Hoe maak je goed gebruik van intervisie?**
- **Onlinenetwerk: Hoe zet je online netwerken in?**
- **Experimenteren: Hoe ontwerp je een experiment?**
- **Scholing: Hoe vind je een passende cursus, workshop of training?**
- **Reflecteren: Hoe leer je van reflecteren?**
- **Contract: Ga jij een contract aan met jezelf?**

Kies je eigen competentiecluster of leefgebied



Wat vind jij een lastige praktijksituatie?

Wat is jouw leervraag?

Welke leeractiviteit zou je kiezen?

Welke tips heb je/ krijg je?

www.lereninsociaalwerk.nl

En stuur de kaart aan je collega !