

IKC-vorming en harmonisatie in Enschede

t.b.v. regiobijeenkomst
d.d. 4 oktober 2016

Motto

*Een kind heeft maar
één toekomst*



Programma

1. De stad Enschede
2. `De weg naar 30 Enschedese IKC's en harmonisatie (in 2013)
3. Aan de slag: welke barrières overwonnen?
4. Uit de praktijk: hoe barrières overwonnen
-> 'the tricky part'

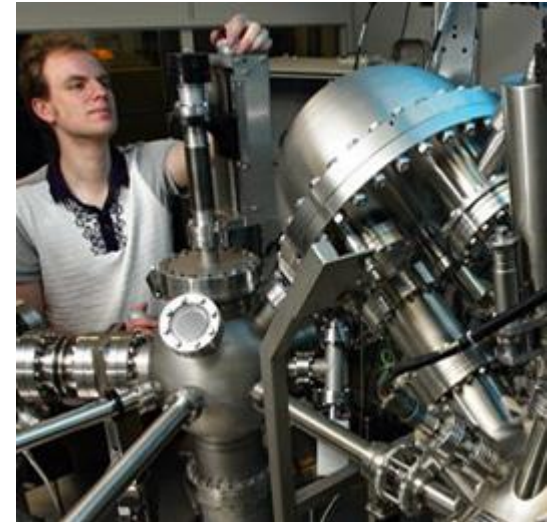
1. Stad Enschede

- Kenmerken van Enschede

1900 (27.000)



2015 (159.000)



En ook:
Sociaal nog
steeds zwak

2. De weg naar IKC's

2006-2011	Draagvlak - Voorbereiding
2012-2013	Partnerkeuzes in 30 wijkcirkels door PO
Zomer 2013	* Overname peuterspeel- zaalwerk door kinderopvang * Harmonisatie 2 stelsels * Nwe subsidieverordening * Start IKC's

2. De weg naar IKC's

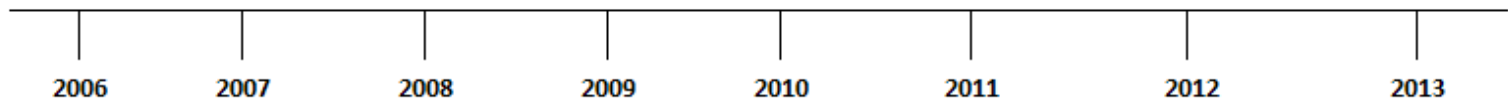
PROCES ONTWIKKELING KINDCENTRA

Mijlpalen



Inspiratiefase

Tijdslijn



Overlegvormen



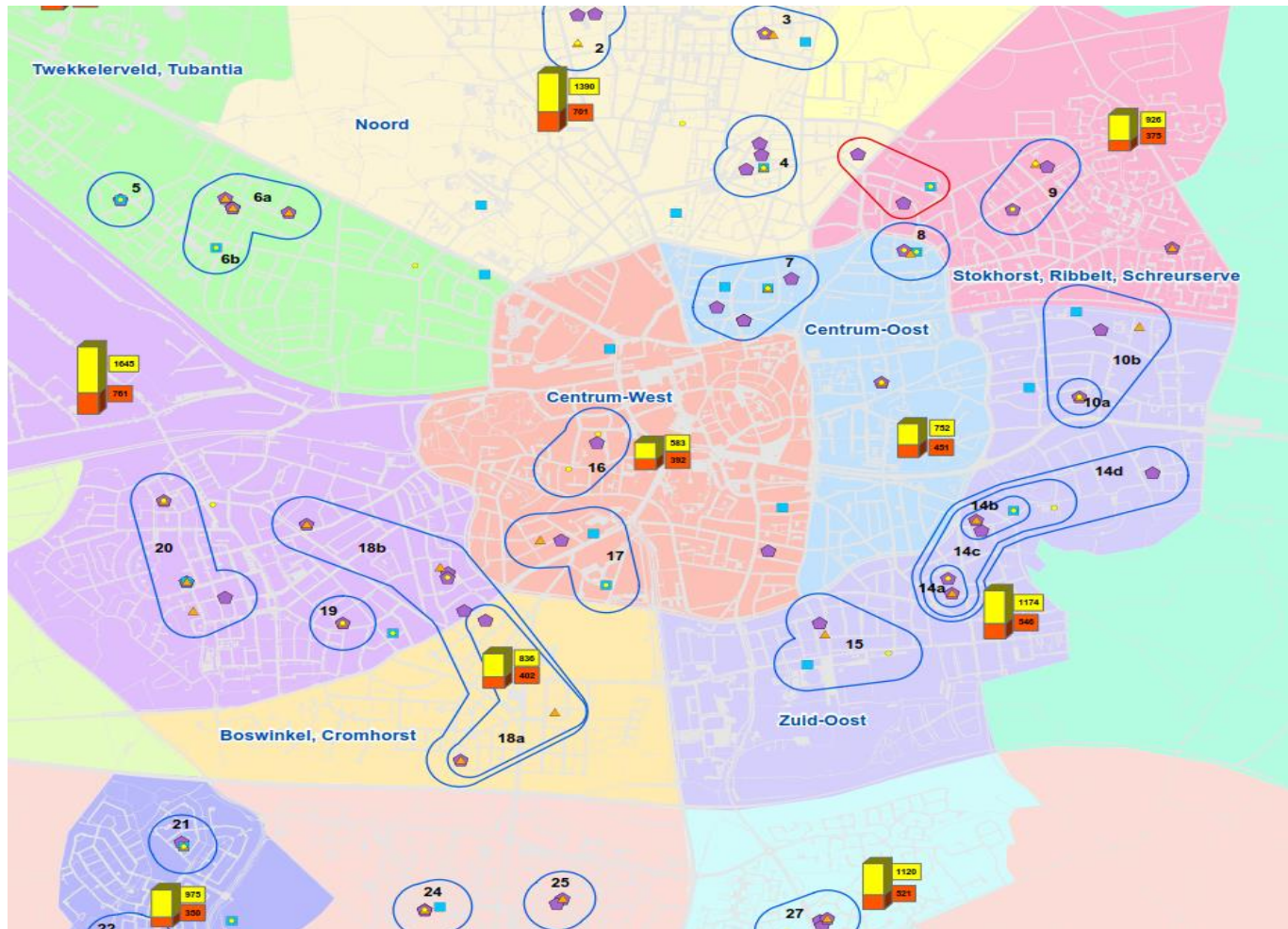
Achtergrond: Wat is een 'Enschedees' IKC ?

Voorwaarde: 'Erkend' IKC

- Samenwerking PO/Kinderopvang
- Binnen een wijkcirkel;
- Loopafstand;
- Transparante partnerkeuze (voor kinderopvang)
- Volgens eisen uit de WKO/verordening;
- Lid stuurgroep IKC/VVE;
- Schriftelijke IKC-samenwerkingsovereenkomst:
 - doorgaande lijn;
 - kwaliteitszorg en monitoring;
 - ouderbeleid;
 - aanbod van dagarrangementen / PR en communicatie door het IKC;
 - de zeggenschap/sturing.

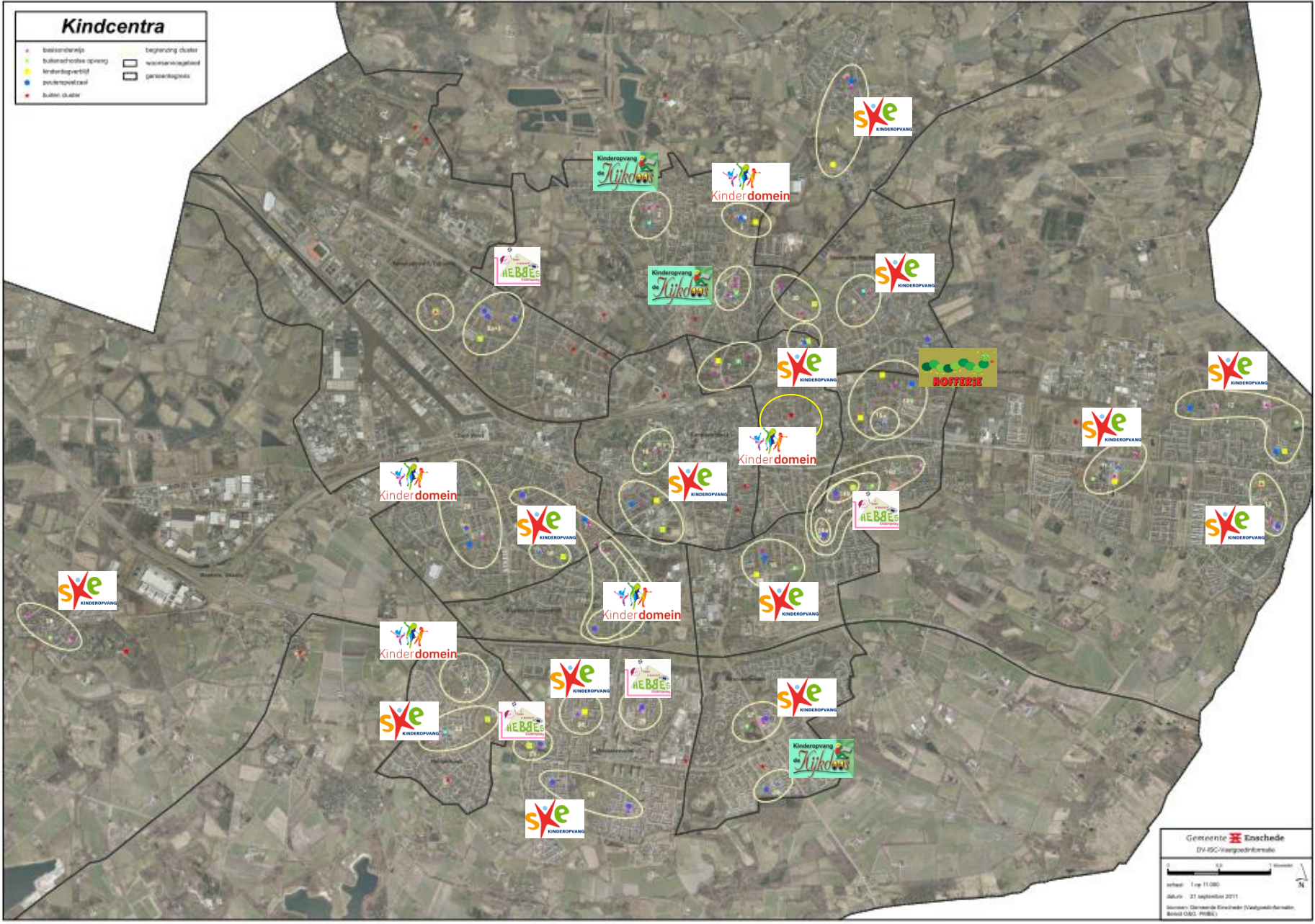
1. Van naar

Enschede heeft 30 IKC's



Kindcentra

- | | | | |
|---|----------------------|---|--------------------|
| • | bezoekenwijc | □ | begrenzing cluster |
| • | buikendroesie opvang | □ | woonwvkegebied |
| • | kinderopvangtoelaf | □ | garagevoelgebied |
| • | peuteropvangtoelaf | | |
| • | subtel cluster | | |



2. De weg naar

Omschrijving	2011	2016
Fysieke Brede Scholen	5	n.v.t.
Overige samenwerkingsverbanden	13	2
IKC's (met subsidierelatie)	0	29
Maandelijkse afstemming PO/KO/PSZ (2011 = aanname)	10	30
Colleges van Leidinggevenden	0	30
Aanbod peuterspeelzaalwerk door - welzijnsstichting	1.380	0

2. De weg naar

Omschrijving	2011	2016
Aanbod peuterspeelzaalwerk door		
- welzijnsstichting	1.380	0
- kinderopvang	100	1.485
Inzet gemeentelijke middelen (* € 1.000)	1.500	600
Toeslagen belastingdienst voor:		
- peuterarrangementen (445) (* € 1.000)	0	445
- VVE-arrangementen (350) (* € 1.000)	110	385
Gemiddeld oordeel inspectie (VVE) (4 = max)		
- gemeentelijke beleid	3,25	3,69
- locaties	2,67	3,10

2. De weg naar

In Enschede:

1. Ca. 95% primair onderwijs en kinderopvang vindt plaats in de 30 IKC's
2. Eén kinderopvangorganisatie per IKC
3. Kindgebonden subsidie o.b.v. hoogte van het inkomen
4. Goedkoper (belastingdienst betaalt mee)
5. Actieve stuurgroep IKC/VVE
6. Lichte toename bereik
7. Verdere groei in samenwerking
8. Belangrijke drager: VVE-bestuursafspraken

2. De weg naar

Uit inspectierapport 2016:

‘Door onder meer visie, daden en effectieve feedback is een flow ontstaan waar talenten en vaardigheden elkaar versterken, zodat personen en de organisatie rondom de VVE groeien’

Achtergrond: Hoe werkt de subsidiëring?

- Doel subsidie: financieel toegankelijk
- Kindgebonden: kenmerken van de ouder(s) zijn bepalend:
 - WKO of niet-WKO;
 - Niet-WKO: Hoogte verzamelinkomen
- Alleen voor aanbod in erkend IKC!

Achtergrond: Hoe werkt de subsidiëring?

- College stelt tarieven vast
- Op basis benchmark MO-groep
- Tarieven 2017:
 - peuterarrangement per uur:
€ 9,60 (205 uren)
 - VVE-arrangement per uur :
€ 10,47 (410 uren)
- Subsidie aan alle ouders (WKO, nWKO)

Achtergrond: Hoe werkt de subsidiëring?

- Voorbeeld: verzamelinkomen
€ 33.000 (2017)

Arrangement	Kostprijs	Type ouder	KO-toeslag	Gem. subsidie	Eigen bijdrage
Peuterarrangement	€ 1.968	WKO	€ 1.291	€ 372	€ 305
	€ 1.968	nWKO	-	€ 1.663	€ 305
VVE	€ 4.292	WKO	€ 1.291	€ 2.696	€ 305
	€ 4.292	nWKO	-	€ 3.987	€ 305

Achtergrond: Eigen bijdragetabel 2017

- 69 categorieën

Verzamelinkomen		Eigen bijdrage	
Van	Tot	1e kind	2e kind
lager dan	€ 18.485	€ 212	€ 133
€ 18.486	€ 19.716	€ 212	€ 133
€ 19.717	€ 20.945	€ 212	€ 133
€ 20.946	€ 22.177	€ 212	€ 133
€ 22.178	€ 23.408	€ 212	€ 133
€ 23.409	€ 24.638	€ 215	€ 135
€ 24.639	€ 25.869	€ 230	€ 136
€ 25.870	€ 27.096	€ 241	€ 138
€ 27.097	€ 28.421	€ 253	€ 139
€ 28.422	€ 29.743	€ 265	€ 142

Verzamelinkomen		Eigen bijdrage	
Van	Tot	1e kind	2e kind
€ 82.282	€ 85.187	€ 893	€ 247
€ 85.188	€ 88.096	€ 932	€ 252
€ 88.097	€ 91.062	€ 973	€ 261
€ 91.063	€ 94.042	€ 1.010	€ 273
€ 94.043	€ 97.020	€ 1.045	€ 280
€ 97.021	€ 99.998	€ 1.083	€ 286
€ 99.999	€ 102.976	€ 1.105	€ 292
€ 102.977	€ 105.955	€ 1.105	€ 304
€ 105.956	€ 108.935	€ 1.105	€ 313
€ 108.936	€ 111.913	€ 1.105	€ 320

etc

3. Aan de slag

Harmonisatie, partnerkeuzes, overname peuterspeelzaalwerk door kinderopvang en start IKC's in 2013

Welke barrières zien jullie?

- In tweetallen
- Schrijf ze op
- 5 minuten

3. Ophalen barrières / de aanpak



- Hoe heeft Enschedese de barrières overwonnen?
- En welke heeft Enschede (nog) niet gezien?

Achtergrond: Succesfactoren

- Overzichtelijk kinderopvangveld (1997: één stichting)
- Traditie van samenwerking PO
- Altijd vanuit de bedoeling
- Weg der geleidelijkheid (2006-2013)
- Inspiratie (Den Bosch)
- Voldoende middelen beschikbaar
- Regie IKC-ontwikkeling bij onderwijs
- Gemeente faciliteert en ondersteunt!
- Sturen op partner- en eigenaarschap
- VVE-impuls 2012-2017 -> effect op hele KO

- Overnames niet overal geëffectueerd -
-> meerdere KO-aanbieders in cirkels;
- Successen vooral in 2 t/m 6 jaar,
minder over de hele linie 2-13;
- Red tape: inkomensverklaringen;
- Fraudegevoeligheid subsidiestelsel;
- Nieuwe aanbieders;
- Bezuinigingen onderwijshuisvesting;
- BTW-verrekening.

Conclusie

IKC-ontwikkeling en
harmonisatie:

“In afwachting van
Kindcentra 2020:
Gewoon doen!”

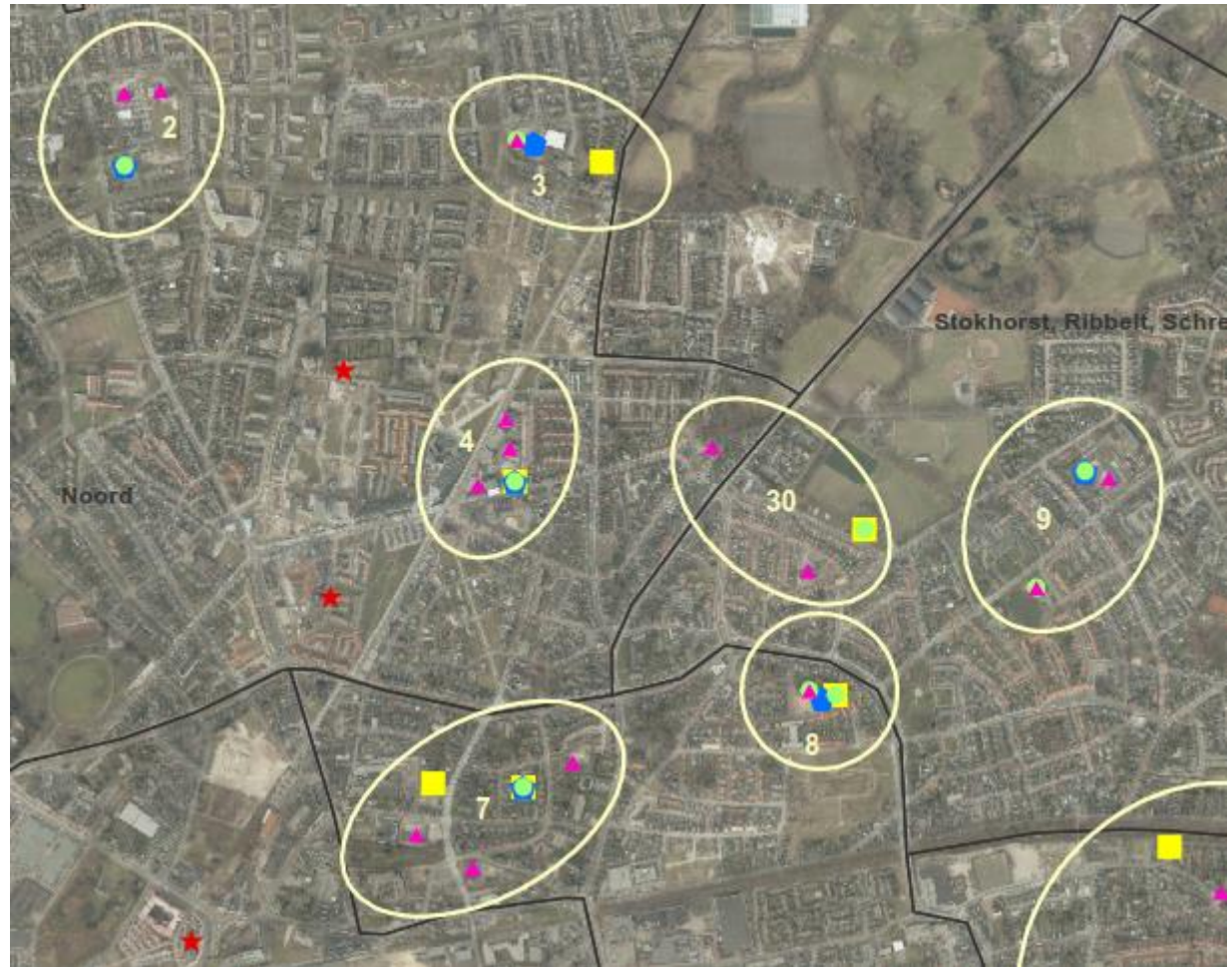
Vragen ?

Dank voor uw aandacht!

Sheets om bij de hand te
houden

Achtergrond: Indeling in wijkcirkels

- ▲ basisonderwijs
- buitenschoolse opvang
- kinderdagverblijf
- ◆ peuterspeelzaal
- ★ buiten cluster



Achtergrond: Indeling in wijkcirkels

- ▲ basisonderwijs
- buitenschoolse opvang
- kinderdagverblijf
- ⬠ peuterspeelzaal
- ★ buiten cluster



Achtergrond: Hoe is de partnerkeuze gegaan



- Wijkcirkels
- Handboek partnerkeuze (Concessie voor dienstverlening)
- Aanbestedingswet
- Niet Europees!
- Alle KO-partners uitgenodigd
- Open en transparant

Achtergrond: **Overgang 39 peuterspeelzalen**

- Alle leidsters / contracten gaan mee
- Sociaal plan, inschaling in cao Kinderopvang
- Vraagstuk: Wat te doen met afvloeiing indirect personeel bij Welzijnsstichting
- Eind januari 2013: overeenkomst 'migratiekosten'
- Goodwill = betalen migratiekosten (€ 670.000)
- Via korting op de uurprijs (€ 0,42 t/m 2017)

Achtergrond: Hoe is de partnerkeuze gegaan



- Overnemen peuterspeelzaal;
- Overnemen locaties en personeel KO;
- Niet overal gelukt (5 knelpunten)

Achtergrond: Bereik Kinderopvang 2-3 jaar

Omschrijving	2014
Aantal kinderen 2-3	3.107
Opvang in Kindcentrum	1.744
Opvang bij Gastouder	344
nWKO in Kindcentrum	720
Totaal bereik opvang 2-3	90%
Totaal bereik opvang 2-3 excl. Gastouders	79%
<i>Van de opvang in IKC</i>	
Peuter- en VVE-arrangement	1.450
Kinderdagopvang 2-3	1.014

Achtergrond: Bereik VVE?

Omschrijving	Getal
Doelgroepdefinitie Rijk	420
VVE-indicaties 2,5 en 3 jarigen	900
Daadwerkelijk in de VVE (gem. verblijfstijd 18 maanden)	740
Bereik VVE	82%