

Wat is jongerenwerk?

Jongerenwerkers begeleiden jongeren van 10 tot 23 jaar die steun kunnen gebruiken bij het volwassen worden. Ze leggen contact, stimuleren talentontwikkeling, signaleren problemen, motiveren, begeleiden in de ontwikkeling en zetten jongeren in beweging. Hierin werken ze vaak nauw samen met ouders, scholen, jeugdhulp, wijkteams en de politie. Jongerenwerk is een belangrijke schakel in de pedagogische basisinfrastructuur.

Als je een print hebt bekijk de infographic dan online om de links te openen: www.nji.nl/databanken/publicaties/wat-is-jongerenwerk

Voor wie is jongerenwerk?

Jongerenwerk is er voor alle jongeren, maar extra aandacht gaat uit naar jongeren in kwetsbare posities.

Jongeren met wie het goed gaat:

Zij groeien op in een gezonde, veilige en kansrijke omgeving of een uitdagende context waar beschermende factoren aanwezig zijn. Ze ervaren geen grote problemen.

Jongeren met lichte problematiek:

Deze jongeren ervaren beginnende of lichte problemen op één of meerdere leefgebieden, zoals op school, thuis of in sociale netwerken.

Jongeren met zwaardere problematiek:

Deze jongeren ervaren op één of meerdere leefgebieden significante problemen.



De doelgroep
in cijfers

De kracht van jongerenwerk

Voor jongeren

Jongerenwerkers begeleiden jongeren naar volwassenheid en actief burgerschap. Ze leggen contact met jongeren in hun leefwereld, bieden steun en ontwikkelingskansen, werken aan talentontwikkeling, vergroten het toekomstperspectief en signaleren vroegtijdig ondersteuningsbehoeften. Waar nodig verwijzen ze door naar specialistische hulp.

Voor de omgeving

Jongerenwerkers zijn zichtbaar en actief in de leefomgevingen van jongeren. Ze zijn laagdrempelig benaderbaar en weten goed wat er speelt in de leefwereld van jongeren. Met hun werk versterken ze de pedagogische basis en zijn een waardevolle samenwerkingspartner voor ouders, onderwijs, politie zorg en andere partijen in de wijk.

Voor de samenleving

Jongerenwerk vervult een belangrijke preventieve rol en draagt eraan bij dat jongeren volwaardig kunnen meedoen in de samenleving. Het helpt criminaliteit, overlast, geldzorgen, radicalisering en schooluitval voorkomen. Jongerenwerkers bieden laagdrempelige ondersteuning en signaleren vroegtijdig problemen, waardoor zwaardere zorg vaak kan worden voorkomen.

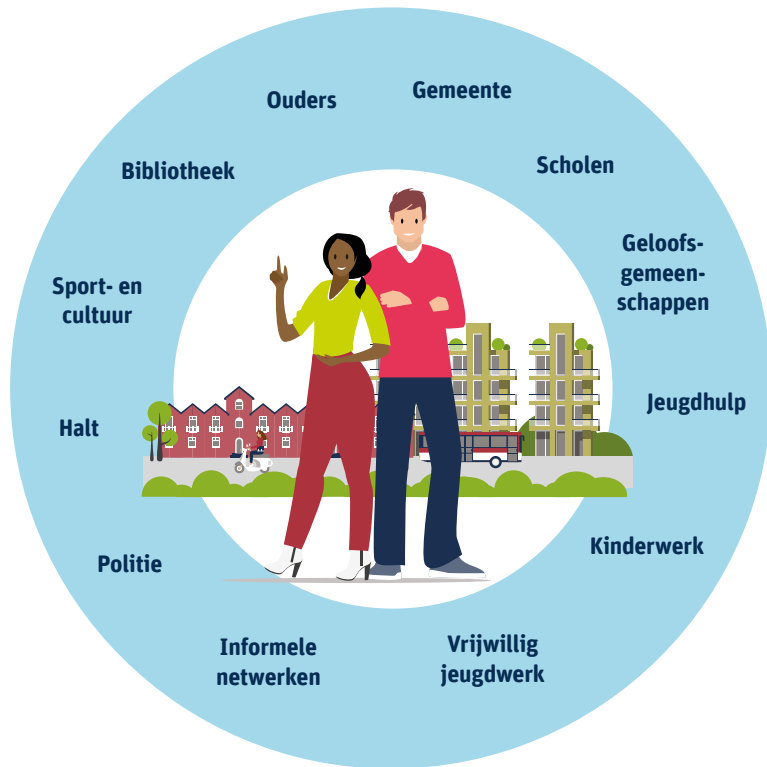


Wat is de
preventieve
kracht van
jongerenwerk?

Samenwerking

Jongerenwerk als spil in de wijk

Jongerenwerkers werken vaak samen met partners in zorg, onderwijs, veiligheid, sport, cultuur en werk en inkomen. Ze hebben nauw contact met het netwerk rond jongeren: ouders, familie, buurtbewoners en informele groepen. Zo vervult het jongerenwerk een belangrijke spilfunctie in de wijk.



Magazine
Kinder- en
jongerenwerk

Samen sterk voor jongeren in de pedagogische basis

Jongerenwerkers werken dagelijks samen met partners in de wijk om het verschil te maken voor jongeren. Hieronder drie voorbeelden van de samenwerking met scholen, hulpverlening en het veiligheidsdomein.



1 In en om de school
Jongerenwerkers zijn steeds vaker aanwezig op school. Ze bieden leerlingen een luisterend oor, individuele begeleiding en helpen bij het ontdekken van talenten. Ook dragen ze bij aan een positief en veilig leerklimaat. Daarnaast ondersteunen ze het schoolpersoneel, signaleren ze vroegtijdig mogelijke problemen bij leerlingen en dragen ze bij aan de verbinding tussen de school en de wijk. Door afstemming, onderling vertrouwen en structurele ondersteuning werkt deze samenwerking steeds beter.

Onderzoek: twee jaar jongerenwerk op scholen

2 Samenspel met jeugdhulp
Door hun laagdrempelige manier van werken hebben jongerenwerkers makkelijk contact, ook met jongeren die voor hulpverlening vaak uit beeld blijven. Ze signaleren vroegtijdig problemen, bieden ondersteuning en begeleiden jongeren richting passende hulp. Jongeren vinden bij het jongerenwerk antwoorden vanuit verbondenheid en eigen regie, waardoor zwaardere hulp vaak niet nodig is. Zo vormen jongerenwerkers een waardevolle aanvulling op de jeugdhulp, versterkt door hun sterke netwerk in de wijk.

Hoe werkt jongerenwerk bij specialistische zorg?

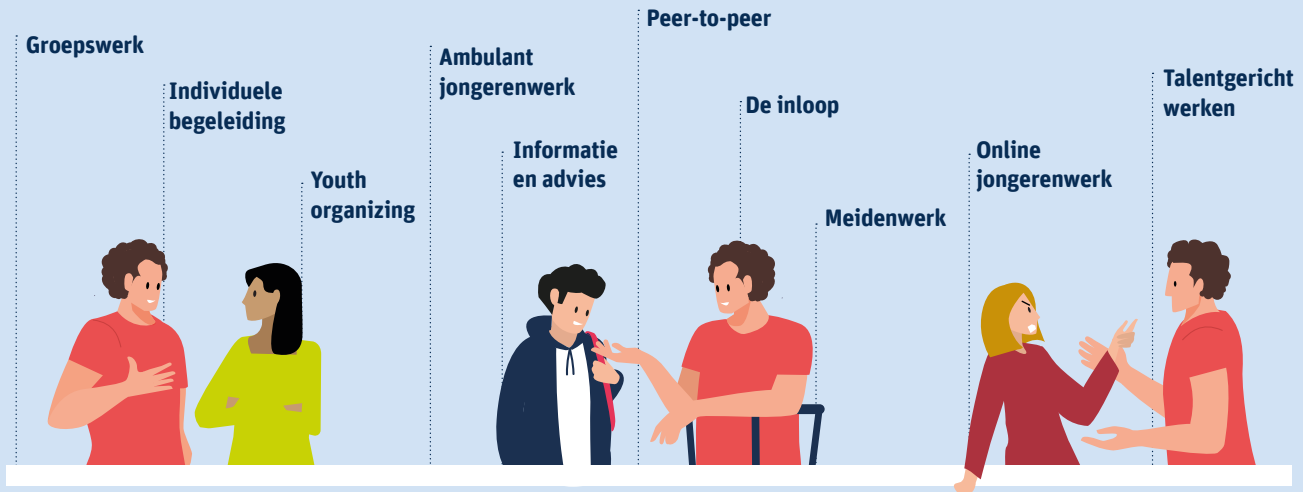
3 Veilig opgroeien
Jongerenwerkers spelen een cruciale rol in criminaliteitspreventie, zowel vanuit reguliere inzet als vanuit meer specialistische inzet. Ze signaleren risicofactoren, bieden perspectief aan jongeren, bouwen relaties op en begeleiden jongeren richting positieve keuzes. Hiermee zijn ze een belangrijke schakel tussen jongeren en veiligheidspartners, zoals Halt, boa's, de politie en jeugdreclassering.

Wat is de schakelfunctie van jongerenwerk?

Methodieken

Jongerenwerkers zetten 10 onderbouwde methodieken gecombineerd in om effectief contact te maken met jongeren en hun omgeving en zo bij te dragen aan een positieve ontwikkeling:

10 methodieken in het jongerenwerk



De impact van jongerenwerk

Lange termijn effecten

Effectonderzoek onder 1.579 jongeren laat zien dat jongerenwerk maatschappelijke participatie vergroot, het sociaal netwerk van jongeren versterkt, doorverwijst naar passende hulp en helpt escalatie van problemen te voorkomen.

Onderzoek naar effecten van jongerenwerk

Meer waarde voor jongeren

Uit onderzoek van de Rekenkamer Rotterdam blijkt dat jongerenwerk bijdraagt aan sociaal-emotionele ontwikkeling, talentontwikkeling en zelfredzaamheid. Ook bereikt het jongeren die andere organisaties vaak moeilijker bereiken.

Onderzoek: Meer waarde voor jongeren

Preventie van geldzorgen

Jongerenwerkers bereiken jongeren in armoede beter dan veel andere professionals. Met voorlichting, coaching en begeleiding naar hulp voorkomen ze het vergroten van geldzorgen.

Factsheet Samen zien, samen doen

Voorkomen van criminaliteit

Jongerenwerkers kunnen een belangrijke rol spelen bij het voorkomen van jeugdcriminaliteit. Dit doen ze door risico's te signaleren, jongeren positieve alternatieven te bieden en hun weerbaarheid te versterken.

Wat is Drop-In?

Zorg voorkomen en versterking sociale cohesie

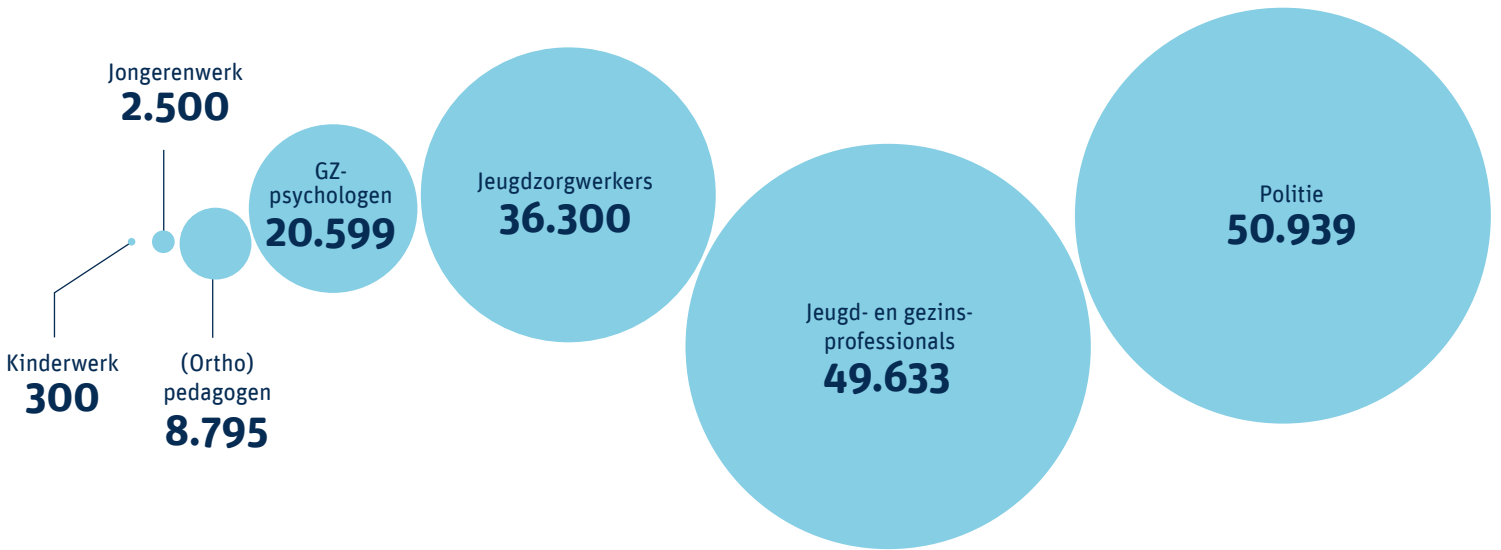
Dankzij jongerenwerk voelen jongeren en buurtbewoners zich meer verbonden met hun buurt én met elkaar. Daarnaast draagt jongerenwerk bij aan het voorkomen van zorg. Volgens de Maatschappelijke businesscase bespaart dit jaarlijks potentieel zo'n 45 miljoen euro aan hulpverlening.

Maatschappelijke businesscase jongerenwerk



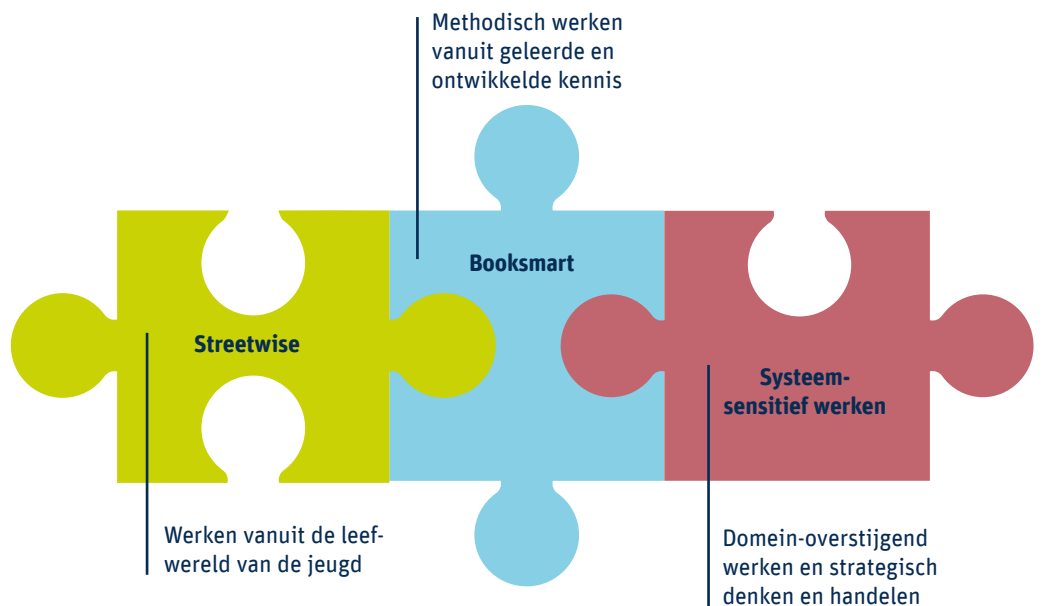
Inzet

In Nederland werken naar schatting 2.500 jongerenwerkers. Hier zie je hoe dit aantal zich verhoudt tot andere professionals in het jeugddomein.



Competenties en opleidingsniveau

Jongerenwerkers hebben diverse opleidingsachtergronden, zoals Social Work (hbo), Pedagogiek (hbo), Social Work (AD) en Sociaal Werk (mbo). Voor jongerenwerkers is als onderdeel van het register kinder- en jongerenwerk een competentieprofiel opgesteld met de volgende kerncompetenties:



Register kinder- en jongerenwerk

Competentieprofiel kinder- en jongerenwerk

Meer over domein-overstijgend jongerenwerk