

De Competentiewijzer sociaal werker

In welzijn en maatschappelijke dienstverlening



*Dé tool om
te ontdekken
waarin jij je nog
wilt ontwikkelen*



SOCIAAL WERK
versterkt

DE COMPETENTIEWIJZER SOCIAAL WERKER

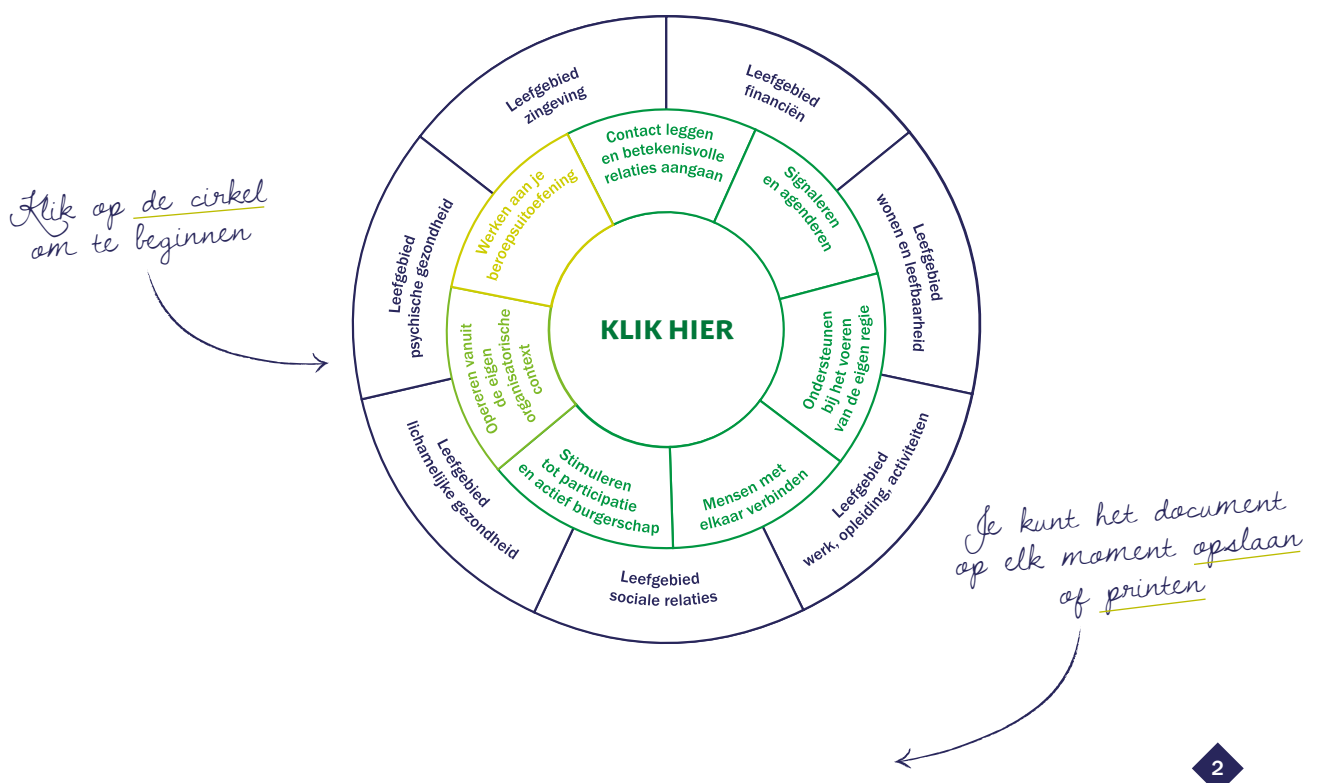
Welkom bij de Competentiewijzer voor sociaal werkers in welzijn en maatschappelijke dienstverlening. Met deze tool kun je checken welke competenties je al beheerst en welke je nog aan kunt scherpen. Zo maak je kennis met de beroepscompetenties die nu en in de toekomst van je gevraagd worden. Je onderzoekt waar je staat en hoe je je verder kunt ontwikkelen.

De competentiewijzer helpt je

- Inzicht te krijgen in waar je staat en waar jij je nog kunt ontwikkelen
- Te ontdekken of jij je accent in je werk wilt verleggen (zie leefgebieden)
- Je loopbaanbudget beter in te zetten
- Je jaargesprek goed voor te bereiden
- Bij je beroepsregistratie
- Samen met je team te bekijken welke competenties jullie als team verder willen ontwikkelen

Hoe het werkt

- Bekijk de cirkel met competentieclusters en leefgebieden
- Klik op het competentiecluster of leefgebied voor de competenties
- Ga naar de scorepagina en klik op jouw score
- Sla je score en aantekeningen op en/of print ze uit
- Maak gebruik van de vragen en tips & inspiratie
- Herhaal de stappen met andere competentieclusters en/of leefgebieden



Cirkel Beroepscompetenties sociaal werkers in welzijn en maatschappelijke dienstverlening

Specifieke Competenties

- Leefgebiedgerelateerd

Generieke Competenties

- Burger/cliëntgerelateerd
- Organisatiegerelateerd
- Professioneelgerelateerd



Competentiecluster 1: Contact leggen en betekenisvolle relaties aangaan

Competenties:

- Je maakt en onderhoudt contact; je bent present
- Je gaat eropaf

Je legt makkelijk contact met verschillende mensen. Ook als ze daar niet voor open staan. Je leeft je in de ander in zonder oordelen. Zo word je een vanzelfsprekend aanspreekpunt. Mensen weten je te vinden en weten waarmee ze bij je terecht kunnen. Individuele en collectieve vraagstukken worden snel zichtbaar, en ze kunnen snel worden aangepakt.

Weten waarin jij je nog kunt ontwikkelen? Ontdek het snel.

Op deze pagina vind je ook **vragen met tips en inspiratiebronnen**. Zo kun je meteen aan de slag met je beroepsontwikkeling!

De volledige tekst van competentiecluster 1 vind je in het [Beroepscompetentieprofiel voor de sociaal werker in welzijn en maatschappelijke dienstverlening](#) – Hoofdstuk 4, pagina 18

Competentiecluster 1: Contact leggen en betekenisvolle relaties aangaan

Competentie: Je maakt en onderhoudt contact; je bent present

Je hebt een open houding en legt makkelijk contact. Je bent onbevooroordeeld en werkt vanuit gelijkwaardigheid en respect. Je bent in staat constructieve gesprekken te voeren. Daarbij ben je je bewust van je eigen emoties en gedrag. Je past je gedrag aan als dat nodig is.

Dit beheers ik volledig	Dit beheers ik grotendeels	Dit beheers ik nog niet	Niet van toepassing

Competentie: Je gaat eropaf

Je bent zichtbaar aanwezig in de wijk of op plekken waar je met mensen werkt. Je legt makkelijk proactief contact met kwetsbare mensen of mensen die problemen hebben of veroorzaken. Je maakt een afweging van de risico's die contacten met zich mee kunnen brengen. En je weet hoe je in risicovolle situaties moet handelen.

Dit beheers ik volledig	Dit beheers ik grotendeels	Dit beheers ik nog niet	Niet van toepassing

Vragen voor je beroepsontwikkeling

- Heb ik een open onbevooroordeelde houding en beschik ik over de nodige gespreksvaardigheden? Ook bij inwoners die andere waarden en opvattingen hebben?
- Weet ik genoeg over 'gebruiken' bij contact leggen in andere culturen?
- Hoe spelen mijn eigen normen en waarden een rol bij het leggen van contact?
- Hoe ga ik om met mensen die niet openstaan voor nieuwe contacten of contact leggen lastig vinden?
- Wat betekent 'een betekenisvolle relatie aangaan' voor mij en mijn collega's? Hoe vinden we dat dat eruit moet zien en waar liggen grenzen?

Tips & inspiratie!

- Meer informatie en een gratis e-module over een goede professionele basishouding vind je [hier](#).
- In '[Waarom zijn wij anders](#)' van Sarah Lanier lees je meer over andere culturen.
- Makkelijker contact leggen? Ga uit van de talenten en kwaliteiten van de ander, blijf nieuwsgierig, verdiep je in de geschiedenis van de inwoner(s).
- [Hier](#) lees je meer over professionele nabijheid.
- Contact leggen met mensen voor wie dat moeilijk is of het niet willen: [hier](#) vind je 5 tips voor ouderenwerk.

De volledige uitwerking van deze competenties vind je in het [Beroepscompetentieprofiel voor de sociaal werker in welzijn en maatschappelijke dienstverlening](#).

- Voor mbo 4 niveau vind je ze in hoofdstuk 4.2, pagina 25.
- Voor hbo-niveau vind je ze in hoofdstuk 4.3, pagina 33.



Competentiecluster 2: Signaleren en agenderen

Competenties:

- Je verheldert op alle leefgebieden de vraag
- Je signaleert vroegtijdig
- Je agendeert knelpunten en aantasting van burgerrechten

Algemeen

Je staat midden in de samenleving en ziet in een vroeg stadium veranderingen op de verschillende leefgebieden. Zowel bij mensen als in de wijk. Mensen voelen zich serieus genomen, gehoord en begrepen. Ze hebben inzicht in hun leefsituatie en/of sociaal functioneren. Je signaleert kansen voor individuen en groepen en herkent knelpunten. Je gaat adequaat, zorgvuldig en effectief om met onbekende en onvoorspelbare situaties. Bij acute problemen grijp je tijdig en daadkrachtig in.

Weten waarin jij je nog kunt ontwikkelen? Ontdek het snel.

Op deze pagina vind je ook **vragen met tips en inspiratiebronnen**. Zo kun je meteen aan de slag met je beroepsontwikkeling!

De volledige tekst van competentiecluster 2 vind je in het [Beroepscompetentieprofiel voor de sociaal werker in welzijn en maatschappelijke dienstverlening](#) – Hoofdstuk 4, pagina 19

Competentiecluster 2: Signaleren en agenderen

Competentie: Je verheldert op alle leefgebieden de vraag

De mens en zijn verhaal is uitgangspunt. Je luistert goed en vraagt door om de ondersteuningsvraag op de leefgebieden te achterhalen. Je hebt respect voor afwijkende eigenheid en opvattingen. Je bespreekt samen met het netwerk hoe zij vragen aan kunnen pakken. En welke ondersteuning nog nodig is. Je weet wanneer je andere professionals voor hulp in moet schakelen.

Dit beheers ik volledig	Dit beheers ik grotendeels	Dit beheers ik nog niet	Niet van toepassing

Competentie: Je signaleert vroegtijdig

Je bent aanwezig in de wijk en maakt contact. Daarbij herken je signalen van knelpunten en problemen, en van veranderingen op verschillende leefgebieden. Je bespreekt dit en kijkt samen met mensen naar de concrete aanpak van hun problemen. Je signaleert onveilige situaties en weet wat je in een onveilige situatie moet doen.

Dit beheers ik volledig	Dit beheers ik grotendeels	Dit beheers ik nog niet	Niet van toepassing

Competentie: Je agendeert knelpunten en aantasting van burgerrechten

Je signaleert aantasting van burgerrechten en weet waar je het signaal neer moet leggen. Je ziet erop toe dat knelpunten van mensen opgepikt worden door collega's, professionals, organisaties en gemeenten. Je zorgt zo dat mensen ondersteund worden bij de aanpak van (individuele) knelpunten op collectief niveau.

Dit beheers ik volledig	Dit beheers ik grotendeels	Dit beheers ik nog niet	Niet van toepassing

Vragen voor je beroepsontwikkeling

- Welke mogelijkheden kan ik benutten om te weten wat er in de wijk speelt?
- Heb ik goed in beeld bij welke organisaties ik bepaalde vragen kan agenderen? Heb ik belangrijke sleutelfiguren voldoende in beeld?
- Ik wil de veiligheid van betrokkenen in bepaalde situaties beter inschatten. Hoe pak ik dat aan?

Tips & inspiratie!

- Organiseer een inventarisatie-bijeenkomst en deel met je met collega's elkaars netwerken.
- Zorg+Welzijn heeft een [artikel](#) geschreven over sociaal werk en informele netwerken.
- Lees hier het [succesverhaal](#) over samenwerking tussen inwoners en wijkteam.
- Bij het inschatten van veiligheid bij huisbezoeken kan de [FCB-app](#) je helpen.

De volledige uitwerking van deze competenties vind je in het [Beroepscompetentieprofiel voor de sociaal werker in welzijn en maatschappelijke dienstverlening](#).

- Voor mbo 4 niveau vind je ze in hoofdstuk 4.2, pagina 25.
- Voor hbo-niveau vind je ze in hoofdstuk 4.3, pagina 34.



Competentiecluster 3: Ondersteunen bij het voeren van de eigen regie

Competenties:

- Je geeft mensen ruimte
- Je ziet en versterkt mogelijkheden en talenten van mensen
- Je ondersteunt mensen bij het verkrijgen van invloed en zeggenschap

Algemeen

Je ondersteunt mensen en hun (sociale) netwerk bij het vinden van eigen oplossingen voor hun vragen. Je zorgt dat ze hun eigen (draag)kracht, kwaliteiten en mogelijkheden, en die van hun omgeving, herkennen. Je motiveert en helpt ze om vaardigheden te ontwikkelen en te benutten, zodat ze grip krijgen op hun eigen situatie. Ze weten dat ze op je kunnen rekenen als situaties hun boven het hoofd groeien. Als dat nodig is, neem je (tijdelijk) de regie over of regel je passende ondersteuning van andere professionals.

Weten waarin jij je nog kunt ontwikkelen? Ontdek het snel.

Op deze pagina vind je ook **vragen met tips en inspiratiebronnen**. Zo kun je meteen aan de slag met je beroepsontwikkeling!

De volledige tekst van competentiecluster 3 vind je in het [Beroepscompetentieprofiel voor de sociaal werker in welzijn en maatschappelijke dienstverlening](#) – Hoofdstuk 4, pagina 20

Competentiecluster 3: Ondersteunen bij het voeren van de eigen regie

Competentie: Je geeft mensen de ruimte

Je inventariseert met mensen wat zij aan ondersteuning nodig hebben. Je stelt daarbij duidelijke doelen en activiteiten. Je bent geduldig en flexibel als behoeften veranderen. Je ondersteunt mensen zo dat zij steeds meer zelf taken en verantwoordelijkheden (terug)pakken. Je doet dit met kleine stappen en houdt de veiligheid van mensen in het oog.

Dit beheers ik volledig	Dit beheers ik grotendeels	Dit beheers ik nog niet	Niet van toepassing

Competentie: Je ziet en versterkt mogelijkheden en talenten van mensen

Je ziet en waardeert persoonlijke talenten en mogelijkheden van (kwetsbare) mensen en moedigt hen aan deze in te zetten. Je (h)erkent wanneer mensen eigen regie kunnen voeren. Je geeft ruimte en stimuleert eigen initiatief en verantwoordelijkheid. Je biedt gevraagd advies en praktische hulp. Je kijkt of en hoe het sociale netwerk kan ondersteunen. En je neemt - tijdelijk- de regie over als dat nodig is.

Dit beheers ik volledig	Dit beheers ik grotendeels	Dit beheers ik nog niet	Niet van toepassing

Competentie: Je ondersteunt mensen bij het verkrijgen van invloed en zeggenschap

Je stimuleert mensen om met eigen ideeën te komen en daarvoor verantwoordelijkheid te nemen. Voor de uitvoering geef je informatie, advies, ondersteuning en toegang tot de juiste personen en organisaties. Je informeert mensen over de mogelijkheden en het proces om hun recht te halen. Je werkt samen met organisaties en instanties om uitsluiting van mensen aan te pakken.

Dit beheers ik volledig	Dit beheers ik grotendeels	Dit beheers ik nog niet	Niet van toepassing

Vragen voor je beroepsontwikkeling

- Hoe stel ik de goede vragen vanuit zelfregie?
- Hoe krijg ik beter inzicht in de balans tussen draagkracht en draaglast van mensen en wat mijn eigen rol daarin is?
- Hoe werk ik stapsgewijs toe naar eigen regie van inwoners en cliënten?

Tips & inspiratie!

- Bekijk de infographic '[Wat werkt bij eigen regie](#)'.
- Volg eens een webinar, bijvoorbeeld '[Van eigen kracht naar OERkracht](#)'.
- Hier vind je meer [informatie](#) over eigen regie in jeugdhulp en jeugdbescherming.
- Bij het [artikel](#) 'Eigen regie vraagt nieuwe houding van professionals' vind je ook verdiepende dossiers over het onderwerp.

De volledige uitwerking van deze competenties vind je in het [Beroepscompetentieprofiel voor de sociaal werker in welzijn en maatschappelijke dienstverlening](#).

- Voor mbo 4 niveau vind je ze in hoofdstuk 4.2, pagina 26.
- Voor hbo-niveau vind je ze in hoofdstuk 4.3, pagina 35.



Competentiecluster 4: Mensen met elkaar verbinden

Competenties:

- Je zorgt voor verbindingen
- Je gaat respectvol om met diversiteit
- Je bouwt voort op (de inzet van) het sociaal netwerk van mensen en versterkt het

Algemeen

Je zoekt verbinding met: inwoners, mantelzorgers, sociale netwerken, vrijwilligersinitiatieven en ondernemers. Je beweegt je gemakkelijk in de leefwereld van mensen met uiteenlopende leefstijlen. Je kunt van perspectief wisselen en culturen en verschillende leefwerelden bij elkaar brengen. Je stemt af tussen informele en formele ondersteuning, waarbij deze elkaar aanvullen en versterken. Je bent creatief en ondernemend in het zoeken naar vrijwilligers en professionals om kwetsbare mensen de helpende hand te bieden. En je ziet het als kwetsbare mensen ook zelf vrijwilliger kunnen worden.

Weten waarin jij je nog kunt ontwikkelen? Ontdek het snel.

Op deze pagina vind je ook vragen met tips en inspiratiebronnen. Zo kun je meteen aan de slag met je beroepsontwikkeling!

De volledige tekst van competentiecluster 4 vind je in het [Beroepscompetentieprofiel voor de sociaal werker in welzijn en maatschappelijke dienstverlening](#) – Hoofdstuk 4, pagina 21

Competentiecluster 4: Mensen met elkaar verbinden

Competentie: Je zorgt voor verbindingen

Je kent je wijk, de mensen, (in)formele organisaties, online netwerken en sociale media. Je informeert mensen over hoe ze deze kunnen inzetten voor contact en ontmoeting. En je ondersteunt ze bij het leggen en onderhouden van contacten en het deelnemen aan sociale activiteiten. Je verbindt individuele vragen aan collectief aanbod.

Dit beheers ik volledig	Dit beheers ik grotendeels	Dit beheers ik nog niet	Niet van toepassing

Competentie: Je gaat respectvol om met diversiteit

Je bent je bewust van je eigen achtergrond, nieuwsgierig naar diverse leefstijlen en staat open voor verschillen. Je past je benadering en houding aan en communiceert met mensen op een manier die bij hen past. Je kent de risicofactoren van sociale uitsluiting en non-acceptatie voor sommige mensen, en hebt oog voor de psychische en sociale gevolgen hiervan. Je pakt dit aan als het nodig is.

Dit beheers ik volledig	Dit beheers ik grotendeels	Dit beheers ik nog niet	Niet van toepassing

Competentie: Je bouwt voort op (de inzet van) het sociaal netwerk van mensen en versterkt het

Je kent de omstandigheden en beperkingen die het onderhouden van een netwerk bemoeilijken. Je inventariseert samen met mensen hun netwerk. Je helpt hen om het te versterken en te benutten. Indien nodig, leg je zelf actief contact met potentiële steunfiguren. Je hebt oog voor de draagkracht en draaglast van het netwerk en signaleert overbelasting.

Dit beheers ik volledig	Dit beheers ik grotendeels	Dit beheers ik nog niet	Niet van toepassing

Vragen voor je beroepsontwikkeling

- Hoe kom ik meer te weten over gewoonten, gebruiken en gedrag van mensen met verschillende leefstijlen?
- Ken ik de verschillende rollen die mensen in het sociaal netwerk van iemand kunnen vervullen? En kan ik hier voldoende gebruik van maken?
- Welke inspirerende, effectieve en innovatieve werkwijzen om mensen met elkaar te verbinden zijn er?
- Welke kennis is er over samenwerking tussen formele en informele zorg en ondersteuning?

Tips & inspiratie!

- De meeste kennis over leefstijlen haal je op bij inwoners. Ga het gesprek aan en ontdek wat mensen met elkaar verbindt!
- Gebruik je team en/of samenwerkingsnetwerk als spiegel. Hoe zit het met rollen van mensen: hoe werken we samen met informele zorg? Hoe draag ik hier zelf aan bij?
- Jenny Zwijnenburg vertelt over ontmoeten in haar [Vangnetwerken](#).
- Op de [website](#) van Sociaal Werk Nederland staan mooie voorbeelden over mensen met elkaar verbinden.
- Laat je inspireren door het [Gemeenschapskracht-model](#).
- De kennisbundel '[Samenspel met mantelzorgers en vrijwilligers](#)' van Vilans is een bron van verhalen, ervaringen en tips.
- Een verdiepende [handreiking](#) is: 'Het managen van vrijwilligers doe je er niet even bij'.

De volledige uitwerking van deze competenties vind je in het [Beroepscompetentieprofiel voor de sociaal werker in welzijn en maatschappelijke dienstverlening](#).

- Voor mbo 4 niveau vind je ze in hoofdstuk 4.2, pagina 27.
- Voor hbo-niveau vind je ze in hoofdstuk 4.3, pagina 37.

Competentiecluster 5: Stimuleren tot participatie en actief burgerschap

Competenties:

- Je stimuleert mensen tot actief burgerschap
- Je ondersteunt bij praktisch functioneren en participatie
- Je stuurt vrijwilligers aan en rust ze toe

Algemeen

Je enthousiasmeert mensen om actief deel te nemen aan de samenleving. Je stimuleert hen om zich in te zetten voor elkaar, om eigen verantwoordelijkheid te nemen en hun mogelijkheden te benutten. Je richt je daarbij met name op het praktisch en sociaal functioneren van individuen en groepen die belemmeringen ervaren bij participatie. Je geeft hen de nodige handvatten en ondersteuning. Individuele vragen en behoeften verbind je met de mogelijkheden van vrijwilligers, ervaringsdeskundigen, actieve inwoners/cliënten en organisaties. Daarnaast zorg je dat vrijwilligers hun taak (kunnen) uitvoeren.

Weten waarin jij je nog kunt ontwikkelen? Ontdek het snel.

Op deze pagina vind je ook vragen met tips en inspiratiebronnen. Zo kun je meteen aan de slag met je beroepsontwikkeling!

De volledige tekst van competentiecluster 5 vind je in het [Beroepscompetentieprofiel voor de sociaal werker in welzijn en maatschappelijke dienstverlening](#) – Hoofdstuk 4, pagina 22

Competentiecluster 5: Stimuleren tot participatie en actief burgerschap

Competentie: Je stimuleert mensen tot actief burgerschap

Je enthousiasmeert mensen om deel te nemen aan activiteiten en initiatieven, en ondersteunt en begeleidt hen bij deelname. Je informeert hen over actuele wetten, regelingen en voorzieningen. Je biedt een veilige omgeving waarin mensen (informeel) kunnen leren. Je zorgt dat hun participatie zichtbaar is.

Dit beheers ik volledig	Dit beheers ik grotendeels	Dit beheers ik nog niet	Niet van toepassing

Competentie: Je ondersteunt bij praktisch functioneren en participatie

Je stimuleert mensen hun eigen mogelijkheden te verkennen en zich te ontwikkelen. Je inventariseert activiteiten voor recreatie en dagbesteding die bij hen passen, en zorgt dat ze hieraan mee kunnen doen. Je legt mensen duidelijk uit hoe ze toegang tot (collectieve) voorzieningen kunnen krijgen en helpt hen daarbij.

Dit beheers ik volledig	Dit beheers ik grotendeels	Dit beheers ik nog niet	Niet van toepassing

Competentie: Je stuurt vrijwilligers aan en rust ze toe

Je schat in hoeveel zelfstandigheid en verantwoordelijkheid vrijwilligers aankunnen. Je laat hun op eigen wijze hun rol, taak en verantwoordelijkheid vormgeven, en ziet erop toe dat dit wordt afgestemd op elkaar. Je signaleert overvraging en onderneemt hierop actie. Je toont je waardering en geeft steun, vertrouwen en complimenten.

Dit beheers ik volledig	Dit beheers ik grotendeels	Dit beheers ik nog niet	Niet van toepassing

Vragen voor je beroepsontwikkeling

- Waar vind ik handvatten om (een groep) mensen in beweging te krijgen?
- Hoe blijf ik op de hoogte van voorzieningen, initiatieven en activiteiten in de wijk?
- Hoe kan ik met social media initiatieven van inwoners zichtbaar maken?

Tips & inspiratie!

- Gebruik de kracht van het team om te innoveren: organiseer een brainstorm rondom een aantal casussen van participatie.
- Ontdek met een [workshop Adviesvangen](#) hoe inwoners kunnen en willen participeren.
- Jenny Zwijnenburg vertelt over de kracht van ontmoeten in haar [Vangnetwerken](#).
- Verdieping bij het thema participatie van inwoners vind je [hier](#).
- Op de [website](#) van VNG staan voorbeelden en publicaties over participatie van inwoners.
- De [website](#) van VNG biedt een overzicht van voorzieningen in het kader van de WMO.
- [Hier](#) lees je meer over hoe je mensen laat meebeslissen.
- Abonneer je op nieuwsbrieven van bijvoorbeeld Buurtwijs, TSV, Movisie etc.
- Een leuk en praktisch boek voor de inzet van social media is 'Social media in sociaal werk. Dat zorgt beter.', M. Gulden en J. Van der Wulff (2015).

De volledige uitwerking van deze competenties vind je in het [Beroepscompetentieprofiel voor de sociaal werker in welzijn en maatschappelijke dienstverlening](#).

- Voor mbo 4 niveau vind je ze in hoofdstuk 4.2, pagina 29.
- Voor hbo-niveau vind je ze in hoofdstuk 4.3, pagina 38.



Competentiecluster 6: Opereren vanuit de eigen organisatorische context

Competenties:

- Je werkt inzichtelijk, verantwoord en kostenbewust
- Je opereert in een belangenveld
- Je kijkt over eigen grenzen heen
- Je werkt integraal samen

Algemeen

Je werkt zelfstandig in wisselende opdrachten in diverse organisatieverbanden. Je stelt je ondernemend op en kunt schakelen tussen verschillende omstandigheden en perspectieven. Je benut het beschikbare speelveld optimaal en kijkt verder dan je eigen expertisegebied. Rekening houdend met belangen, regels en procedures, zet je toekomstbestendige interventies in. Je stemt deze af en biedt ze op maat aan. Voor mensen is duidelijk welke mogelijkheden en (financiële) grenzen er zijn bij het vinden van een oplossing of aanpak. Je kunt inzichtelijk maken hoe je gehandeld hebt en met welk(e) doel(en).

Weten waarin jij je nog kunt ontwikkelen? Ontdek het snel.

Op deze pagina vind je ook vragen met tips en inspiratiebronnen. Zo kun je meteen aan de slag met je beroepsontwikkeling!

De volledige tekst van competentiecluster 6 vind je in het [Beroepscompetentieprofiel voor de sociaal werker in welzijn en maatschappelijke dienstverlening](#) – Hoofdstuk 4, pagina 23

Competentiecluster 6: Opereren vanuit de eigen organisatorische context

Competentie: Je werkt inzichtelijk, verantwoord en kostenbewust

Je geeft bij overdracht en in rapportages inzicht in: gekozen doelen, werkwijze, planning, gebruikte middelen, gemaakte keuzen, resultaten en je eigen bijdrage en die van anderen. Je hanteert procedures en standaarden van de organisatie. Je weegt kosten en opbrengsten tegen elkaar af.

Dit beheers ik volledig	Dit beheers ik grotendeels	Dit beheers ik nog niet	Niet van toepassing

Competentie: Je opereert in een belangenveld

Je herkent bij inwoners/cliënten, collega's en samenwerkingspartners verschillen in visies en belangen. Je ziet welke rollen je daarbij in moet nemen. Je bent transparant, open en respectvol. Je vat weerstand niet persoonlijk op. Je brengt belangen bij elkaar, creëert draagvlak en zoekt naar win-win situaties.

Dit beheers ik volledig	Dit beheers ik grotendeels	Dit beheers ik nog niet	Niet van toepassing

Competentie: Je kijkt over eigen grenzen heen

Je kent de wijk, de sociale kaart en de deskundigheid van verschillende professionals. Je staat open voor: meningen en belangen, nieuwe inzichten, ideeën en andere werkwijzen. Je ziet de meerwaarde van samenwerking voor preventie en integrale aanpak. Je bent flexibel en levert een bijdrage aan innovaties.

Dit beheers ik volledig	Dit beheers ik grotendeels	Dit beheers ik nog niet	Niet van toepassing

Competentie: Je werkt integraal samen

Inwoners/cliënten en samenwerkingspartners kunnen bij je terecht, voor: vragen, overleg, kennis en informatie. Je zoekt de samenwerking actief op. Je evalueert de samenwerking, werkwijzen en resultaten voor betere dienstverlening. Je bent betrouwbaar, transparant en legt afspraken vast. Je neemt je verantwoordelijkheid en ziet erop toe dat anderen dat ook doen.

Dit beheers ik volledig	Dit beheers ik grotendeels	Dit beheers ik nog niet	Niet van toepassing

Vragen voor je beroepsontwikkeling

- Welke samenwerking voelt voor mij goed? Waar ligt dat aan? Wat is mijn aandeel daarin? En wat leer ik van anderen?
- Op welke manier(en) reflecteren we in onze organisatie/ons team op de uitvoering, op kaders en afspraken? Hoe helpen kaders en afspraken ons in ons werk? Hoe kunnen we ons samen verder ontwikkelen?

Tips & inspiratie!

- Reflecteer op een situatie waarin een ander iets deed dat jouw werk ten goede kwam. Wat was dat precies en hoe kun je dat vaker benutten of zelf ontwikkelen?
- Van een feedback naar een feedASK cultuur? Bekijk hier de [vlog](#).
- Ga in gesprek met collega's uit je team of netwerk. Hoe werken we samen? Hebben we zicht op onze eigen en elkaars competenties en gebruiken we ze goed? Wat zijn belemmeringen waardoor we ons werk minder goed kunnen doen? De [Goedgespreksvragen](#) kunnen jullie helpen.
- Lees [meer](#) over het benutten van je professionele ruimte of volg de [e-learning](#).
- Gebruik de [analyse-tool](#) Wijkgericht Integraal Werken en ontdek wat beter kan.
- Laat je inspireren door het [Magazine](#) 'Samen leren en samen werken' van Team050 uit Groningen.

De volledige uitwerking van deze competenties vind je in het [Beroepscompetentieprofiel voor de sociaal werker in welzijn en maatschappelijke dienstverlening](#).

- Voor mbo 4 niveau vind je ze in hoofdstuk 4.2, pagina 30.
- Voor hbo-niveau vind je ze in hoofdstuk 4.3, pagina 40.



Competentiecluster 7: Werken aan je beroepsuitoefening

Competenties:

- Je toont een autonome en ondernemende basishouding
- Je werkt aan jezelf als professional, aan je beroepspraktijk en aan je beroep
- Je bewaakt je persoonlijk en professioneel functioneren

Algemeen

Je bent daadkrachtig en ondernemend, ziet nieuwe kansen en neemt initiatieven. Je staat open voor oplossingen die niet direct voor de hand liggen en zoekt daarbij creatief naar mogelijkheden. Je probeert, experimenteert en je reflecteert op wat werkt en wat niet. Je ontwikkelt je in de dagelijkse praktijk en zorgt dat je over relevante actuele kennis beschikt. Je stelt grenzen aan wat voor je eigen welzijn en functioneren gezond is. Je bent je bewust van (organisatie)kaders, je eigen expertise en je professionele grenzen.

Weten waarin jij je nog kunt ontwikkelen? Ontdek het snel.

Op deze pagina vind je ook vragen met tips en inspiratiebronnen. Zo kun je meteen aan de slag met je beroepsontwikkeling!

De volledige tekst van competentiecluster 7 vind je in het [Beroepscompetentieprofiel voor de sociaal werker in welzijn en maatschappelijke dienstverlening](#) – Hoofdstuk 4, pagina 24

Competentiecluster 7: Werken aan je beroepsuitoefening

Competentie: Je toont een autonome en ondernemende basishouding

Je komt uit jezelf met creatieve ideeën, benaderingen en inzichten. Je denkt mee over, en experimenteert met verbeteringen in het werk. Je ziet kansen en mogelijkheden en grijpt ze aan voor concrete acties. Je kiest een passende aanpak als vragen en/of omstandigheden veranderen. Je weet wie je moet inschakelen om op verschillende niveaus invloed uit te oefenen. Je durft fouten te maken en leert ervan.

Dit beheers ik volledig	Dit beheers ik grotendeels	Dit beheers ik nog niet	Niet van toepassing

Competentie: Je werkt aan jezelf als professional, aan je beroepspraktijk en aan je beroep

Je ontwikkelt je door reflectie op je eigen handelen. Je kent daarvoor je eigen waarden en normen en de ethische standaarden van het sociaal werk. Je onderneemt actie op verbeterpunten van je dagelijkse praktijk. Je handelt methodisch, doel- en oplossingsgericht en zet je in voor kwaliteitsverbetering. Je kent de meest gangbare instrumenten, procedures, richtlijnen en aanpakken binnen het sociaal werk. Je deelt je kennis en expertise met minder ervaren sociaal werkers.

Dit beheers ik volledig	Dit beheers ik grotendeels	Dit beheers ik nog niet	Niet van toepassing

Competentie: Je bewaakt je persoonlijk en professioneel functioneren

Je schat in spanningsvolle situaties in of je het zelf aankan en roept, als dat nodig is, ondersteuning in. Je signaleert het als je eigen professionele grenzen of die van een ander overschreden worden en maakt dit bespreekbaar. Je herkent bij jezelf signalen van overbelasting of verminderd functioneren en vraagt tijdig om ondersteuning.

Dit beheers ik volledig	Dit beheers ik grotendeels	Dit beheers ik nog niet	Niet van toepassing

Vragen voor je beroepsontwikkeling

- Hoe kan ik blijven investeren in mijn eigen beroepsontwikkeling?
- Op welke manier kan ik bijdragen aan het beroep van sociaal werker en de beroepsgroep?
- Hoe zet ik mijn scholingsbudget slim in?
- Welke manieren van leren passen bij mij?
- Hoe zorg ik dat ik plezier houd in mijn werk en me goed blijf voelen?

Tips & inspiratie!

- Blijf werken aan je eigen beroepsontwikkeling met beroepsregistratie in het [beroepsregister voor Sociaal Werkers](#) (in W&MD) bij Registerplein.
- [Drie stappen](#) om snel met je (beroeps)ontwikkeling aan de slag te gaan.
- Nog beter leren reflecteren kan bij de [BPSW-school](#).
- Meer over het scholingsaanbod van de BPSW vind je [hier](#).
- Maak hier kennis met de [Beroepscode](#) voor de sociaal werker.
- 6 Tips om te innoveren in sociaal werk vind je [hier](#).
- Zorg voor een sterk netwerk: ontmoet vakgenoten bij de beroepsverenigingen [BVjong](#) en [BPSW](#) en meld je aan op [1SociaalDomein](#).
- FCB heeft een [dossier](#) 'Loopbaanbudget' met informatie en links.
- Download de CAO-app en doe de energiecheck met de energiemeter: [Android-versie](#) en [IOS-versie](#).
- Inspiratie over beroepsontwikkeling kun je opdoen op de website van [SWV](#).

De volledige uitwerking van deze competenties vind je in het [Beroepscompetentieprofiel voor de sociaal werker in welzijn en maatschappelijke dienstverlening](#).

- Voor mbo 4 niveau vind je ze in hoofdstuk 4.2, pagina 31.
- Voor hbo-niveau vind je ze in hoofdstuk 4.3, pagina 41.



Leefgebied 1: Financiën

Competenties:

- Bevordert dat voorzieningen benut worden
- Bevordert financiële zelfredzaamheid
- Signaleert onrechtmatigheden en onregelmatigheden in wet- en regelgeving

Je pakt samen met mensen hun schuldenproblematiek en armoede vroegtijdig aan. Je voorkomt dat de situatie uit de hand loopt en problematiek op andere leefgebieden verslechtert. Volwassenen ondersteun je zodanig dat zij kunnen voorzien in hun primaire levensbehoeften. Je helpt mensen financieel krachtig en zelfstandig te worden. Je levert bijdragen aan het aanpakken van dit maatschappelijke probleem door mee te werken aan het ontwikkelen van nieuwe methoden, en het zoeken naar creatieve en onorthodoxe aanpakken.

Weten waarin jij je nog kunt ontwikkelen? Ontdek het snel.

Op deze pagina vind je ook **vragen met tips en inspiratiebronnen**.

Leefgebied 1: Financiën

Competentie: Je bevordert dat voorzieningen benut worden

Dit beheers ik volledig	Dit beheers ik grotendeels	Dit beheers ik nog niet	Niet van toepassing

Competentie: Je bevordert financiële zelfredzaamheid

Dit beheers ik volledig	Dit beheers ik grotendeels	Dit beheers ik nog niet	Niet van toepassing

Competentie: Je signaleert onrechtmatigheden en onregelmatigheden in wet- en regelgeving

Dit beheers ik volledig	Dit beheers ik grotendeels	Dit beheers ik nog niet	Niet van toepassing

Vragen voor je beroepsontwikkeling

- Hoe blijf ik op de hoogte van actuele kennis en ontwikkelingen op het gebied van wet- en regelgeving?
- Welke nieuwe (neuropsychologische) inzichten zijn er om gedrag van mensen in armoede en/of met schulden te begrijpen en te ondersteunen?
- Hoe kan ik nieuwe kennis en inzichten inbedden in mijn werk en wat heb ik daarvoor nodig?

Tips & inspiratie!

- Bezoek voor onder meer actuele ontwikkelingen en publicaties de website van het [programma](#) 'Schouder eronder'.
- Lees [hier](#) meer over een effectievere aanpak van armoede en schulden dankzij hersenwetenschap.
- De infographic en de publicatie '[Wat werkt bij schuldhulpverlening](#)' geven inzichten en handvatten.
- Informatie over actuele ontwikkelingen in schuldhulpverlening vind je [hier](#).
- Zorg+Welzijn biedt een [themapagina](#) over Armoede en Schuldhulpverlening.
- De [laatste informatie](#) over armoede en schulden vind je bij Movisie.
- Op de website van het [NIBUD](#) is een pagina over Armoedebeleid.

De volledige uitwerking van deze competenties vind je in het [Beroepscompetentieprofiel voor de sociaal werker in welzijn en maatschappelijke dienstverlening](#).

- Je vindt ze in hoofdstuk 5.1, pagina 43.



Leefgebied 2: Wonen en leefbaarheid

Competenties:

- Inspireert mensen hun eigen woon- en leefomgeving ter hand te nemen
- Pakt uiteenlopende leefbaarheidsvraagstukken op

Je zet je in voor een prettige en veilige woon- en leefomgeving voor mensen. Je doet dit collectief door de sociale cohesie en leefbaarheid in een gebied te verbeteren. Op individueel niveau help je mensen bij het realiseren van een veilige woon- en thuissituatie. Samen met andere organisaties en professionals zorg je voor een integrale aanpak. Je neemt het perspectief van mensen als leidraad en reikt praktische verbeteringen aan. Bijvoorbeeld om vervuiling, verloedering of verpaupering tegen te gaan. Ook stimuleer je mensen om eigen initiatieven te nemen en ondersteunt hen daarbij.

Weten waarin jij je nog kunt ontwikkelen? Ontdek het snel.

Op deze pagina vind je ook **vragen met tips en inspiratiebronnen.**

Leefgebied 2: Wonen en leefbaarheid

Competentie: Je inspireert mensen hun eigen woon- en leefomgeving ter hand te nemen

Dit beheers ik volledig	Dit beheers ik grotendeels	Dit beheers ik nog niet	Niet van toepassing

Competentie: Je pakt uiteenlopende leefbaarheidsvraagstukken op

Dit beheers ik volledig	Dit beheers ik grotendeels	Dit beheers ik nog niet	Niet van toepassing

Vragen voor je beroepsontwikkeling

- Hoe stel ik onethisch of onverantwoord gedrag aan de orde zonder mijn eigen normen en waarden voorop te stellen, maar door aan te sluiten bij de belevingswereld van de ander?
- Hoe werk ik aan buurtontwikkeling en motiveer ik mensen zich in te zetten voor een betere woon- en leefomgeving?
- Hoe vergroot ik mijn vaardigheden om met weerstand om te gaan?
- Hoe krijg ik inspiratie en input voor creatieve oplossingen?
- Welke visie op wonen en leefbaarheid hebben mijn collega's en ik?

Tips & inspiratie!

- In moreel beraad kun je met collega's dilemma's onderzoeken en ervan leren. Hierover lees je meer in het [interview](#) met Froukje Weidema.
- Op de [website](#) van Buurtwijs staat hoe je kunt werken aan buurtontwikkeling, leefbaarheid, burgerbetrokkenheid en sociale cohesie.
- Kijk in de databank effectieve interventies voor goede voorbeelden: [leefbaarheid in dorpen](#), [vouchersysteem sociale cohesie](#) of [JOLO](#).
- Bij Movisie vind je een [methodebeschrijving](#) motiverende gespreksvoering.
- Houd het netwerk #krachtproef in de gaten voor inspiratie.

De volledige uitwerking van deze competenties vind je in het [Beroepscompetentieprofiel voor de sociaal werker in welzijn en maatschappelijke dienstverlening](#).

- Je vindt ze in hoofdstuk 5.2, pagina 45.



Leefgebied 3: Werk, opleiding en activiteiten

Competenties:

- Ondersteunt bij het (opnieuw) deelnemen aan de samenleving
- Biedt een stimulerende omgeving waarin kinderen en jongeren ontwikkelingskansen krijgen en tot ontplooiing komen

Je zet je proactief in voor jongeren en volwassenen die niet of moeilijk in de samenleving kunnen participeren. Je ondersteunt en coacht mensen in het krijgen van inzicht in, en het veranderen van hun situatie. Doel daarvan is dat zij - zo mogelijk en wenselijk - actief kunnen participeren op een manier die bij hen past. Je ondersteunt kinderen in het ontwikkelen van persoonlijke en sociale competenties, je realiseert passende ondersteuning en deelname aan onderwijs, vrijetijds- of dagbesteding. Daarnaast draag je op een creatieve en doelgerichte wijze eraan bij dat organisaties toegankelijk en bereikbaar zijn voor mensen die niet gemakkelijk participeren.

Weten waarin jij je nog kunt ontwikkelen? Ontdek het snel.

Op deze pagina vind je ook **vragen met tips en inspiratiebronnen**.

Leefgebied 3: Werk, Opleiding en activiteiten

Competentie: Je ondersteunt bij het (opnieuw) deelnemen aan de samenleving

Dit beheers ik volledig	Dit beheers ik grotendeels	Dit beheers ik nog niet	Niet van toepassing

Competentie: Je biedt een stimulerende omgeving waarin kinderen en jongeren ontwikkelingskansen krijgen en tot ontplooiing komen

Dit beheers ik volledig	Dit beheers ik grotendeels	Dit beheers ik nog niet	Niet van toepassing

Vragen voor je beroepsontwikkeling

- Ik wil een (groter) netwerk van organisaties, werkgevers en instellingen opbouwen. Welke mogelijkheden kan ik daarvoor nog benutten?
- Heb ik voldoende tools in huis om mensen in tijden van tegenslag en teleurstelling te blijven ondersteunen en motiveren?

Tips & inspiratie!

- Organiseer een inventarisatie-bijeenkomst en deel met je met collega's elkaars kennis en netwerken.
- Movisie heeft een [themapagina](#) over participatie.
- Kijk op de website [integraal werken in de wijk](#).
- Bezoek regelmatig de website van het [NJI](#) over jeugdzorg en jeugdhulp.
- Bij Movisie vind je een [methodebeschrijving](#) motiverende gespreksvoering.

De volledige uitwerking van deze competenties vind je in het [Beroepscompetentieprofiel voor de sociaal werker in welzijn en maatschappelijke dienstverlening](#).

- Je vindt ze in hoofdstuk 5.3, pagina 47.



Leefgebied 4: Sociale relaties

Competenties:

- Versterkt sociale relaties, uitgaande van wat haalbaar is
- Ondersteunt bij spanningen en tegenstellingen in gezin, netwerk, wijk of buurt of organisatie

Je helpt mensen die moeite hebben met het leggen van contact met anderen. Je helpt hen om sociale contacten op te bouwen waarin zij zich veilig, gewaardeerd en welkom voelen. Samen analyseer je hun situatie en kies je passende aanpakken om deze te verbeteren. Je benut de mogelijkheden uit de omgeving om sociale vaardigheden te ontwikkelen, sociale vangnetten te vergroten en verbindingen met anderen te leggen. Je krijgt ook zicht op mogelijke problemen op andere leefgebieden en kunt de relaties tussen deze problemen duiden en ontrafelen.

Weten waarin jij je nog kunt ontwikkelen? Ontdek het snel.

Op deze pagina vind je ook **vragen met tips en inspiratiebronnen.**

Leefgebied 4: Sociale relaties

Competentie: Je versterkt sociale relaties, uitgaande van wat haalbaar is

Dit beheers ik volledig	Dit beheers ik grotendeels	Dit beheers ik nog niet	Niet van toepassing

Competentie: Je ondersteunt bij spanningen en tegenstellingen in gezin, netwerk, wijk of buurt of organisatie

Dit beheers ik volledig	Dit beheers ik grotendeels	Dit beheers ik nog niet	Niet van toepassing

Vragen voor je beroepsontwikkeling

- Voel ik me zeker in het omgaan met groepsdynamiek en belangentegenstellingen?
- Voel ik me voldoende toegerust voor crisisinterventie?
- Beheers ik voldoende vaardigheden om te onderhandelen, te netwerken en creatief te denken?
- Hoe kan ik nog beter omgaan met de draagkracht en draaglast van de mantelzorger?

Tips & inspiratie!

- Toets je eigen vaardigheden bij een ervaren collega en leer van elkaar. De [Goedgesprsvragen](#) kunnen je helpen.
- Zoek een sociaal forensisch professional in het werkveld op en bevrage hem/haar over hoe je om kunt gaan met veiligheidsvraagstukken.
- Neem een kijkje in de [kennisbundel](#) "Samenspel met mantelzorgers en vrijwilligers" van Vilans en Movisie.

De volledige uitwerking van deze competenties vind je in het [Beroepscompetentieprofiel voor de sociaal werker in welzijn en maatschappelijke dienstverlening](#).

- Je vindt ze in hoofdstuk 5.4, pagina 49.



Leefgebied 5: Lichamelijke gezondheid

Competenties:

- Ondersteunt bij lichamelijk herstel
- Ondersteunt in het omgaan met vermindering van lichamelijke gezondheid

Je stimuleert mensen om preventief te werken aan hun lichamelijke gezondheid. Je herkent de belangrijkste gezondheidsproblemen, ziekte of beperking, ontwikkelingsachterstand en lichamelijke achteruitgang. Je bent alert op signalen van fysieke onveiligheid en onderneemt de passende stappen. Je zet sociale interventies in die bijdragen aan het verbeteren van de lichamelijke gezondheid van mensen. Je weet wanneer je andere experts moet inschakelen. Als dat nodig is, ondersteun je mensen in het leren accepteren en omgaan met de situatie in hun dagelijks leven.

Weten waarin jij je nog kunt ontwikkelen? Ontdek het snel.

Op deze pagina vind je ook **vragen met tips en inspiratiebronnen**.

Leefgebied 5: Lichamelijke gezondheid

Competentie: Je ondersteunt bij lichamelijk herstel

Dit beheers ik volledig	Dit beheers ik grotendeels	Dit beheers ik nog niet	Niet van toepassing

Competentie: Je ondersteunt in het omgaan met vermindering van lichamelijke gezondheid

Dit beheers ik volledig	Dit beheers ik grotendeels	Dit beheers ik nog niet	Niet van toepassing

Vragen voor je beroepsontwikkeling

- Hoe krijg ik meer inzicht in wat vermindering van gezondheid psychisch met iemand doet?
- Hoe reflecteer ik op wat de problematiek van mensen met mijzelf doet en hoe ga ik daar vanuit mijn eigen normen, waarden en drijfveren mee om?
- Hoe houd ik bij welke nieuwe mogelijkheden voor het praktisch ondersteunen van mensen met beperkingen er beschikbaar komen?
- Hoe ga ik om met ondersteuning door technologie?
- Weet ik voldoende van doelmatigheid en efficiency om bij het maken van afspraken kosten mee te wegen?

Tips & inspiratie!

- Er zijn veel verhalen (vlogs, blogs en filmpjes) te vinden van mensen met een chronische ziekte. Bijvoorbeeld dat van [Marco de Jonge](#).
- Bouw met collega's en mensen uit de wijk een netwerk op van ervaringsdeskundigen en sluit aan bij bestaande netwerken.
- Op het [kennisplein](#) 'Zorg voor Beter' vind je actuele informatie, tools en tips om mensen met een chronische ziekte te ondersteunen.
- Wat werkt in de samenwerking tussen gezondheid en sociaal lees je in het '[Wat werkt dossier](#)'.
- Bezoek eens de pagina In de wijk op de [website](#) 'Alles is gezondheid'.

De volledige uitwerking van deze competenties vind je in het [Beroepscompetentieprofiel voor de sociaal werker in welzijn en maatschappelijke dienstverlening](#).

- Je vindt ze in hoofdstuk 5.5, pagina 51.



Leefgebied 6: Psychische gezondheid

Competenties:

- Motiveert en ondersteunt bij gedragsverandering
- Ondersteunt bij herstel en rehabilitatie
- Handelt in crisissituaties en neemt (tijdelijk) de regie over

Je hebt oog voor mensen met gedachten en gevoelens die belemmerend kunnen werken voor hun functioneren. Je herkent sluimerende en complexe psychische problematiek, zoals langdurige depressie of autisme. Je let op signalen van ontwikkelingsachterstand bij kinderen en emotionele onveiligheid. Je begeleidt mensen bij cognitieve-gedragsverandering en in het behoud of terugkrijgen van een psychisch evenwicht. Je handelt in crisissituaties daadkrachtig, schakelt gespecialiseerde hulp in wanneer nodig en behoudt de regie tot volledige overdacht heeft plaatsgevonden. Je betreft mensen met psychische en/of psychiatrische problematiek, en gezinnen waarin dit speelt, zoveel mogelijk in de wijk. En je ondersteunt hen in het veilig, prettig, en zo mogelijk zelfstandig wonen.

Weten waarin jij je nog kunt ontwikkelen? Ontdek het snel.

Op deze pagina vind je ook **vragen met tips en inspiratiebronnen.**

Leefgebied 6: Psychische gezondheid

Competentie: Je motiveert en ondersteunt bij gedragsverandering

Dit beheers ik volledig	Dit beheers ik grotendeels	Dit beheers ik nog niet	Niet van toepassing

Competentie: Je ondersteunt bij herstel en rehabilitatie

Dit beheers ik volledig	Dit beheers ik grotendeels	Dit beheers ik nog niet	Niet van toepassing

Competentie: Je handelt in crisissituaties en neemt (tijdelijk) de regie over

Dit beheers ik volledig	Dit beheers ik grotendeels	Dit beheers ik nog niet	Niet van toepassing

Vragen voor je beroepsontwikkeling

- Wat doen onvoorspelbare en spanningsvolle situaties met mijn eigen mentale weerbaarheid?
- Hoe speel ik optimaal in op kansen op zelfstandigheid en zelfredzaamheid als situaties veranderlijk zijn en hoe blijf ik me focussen op het welbevinden van betrokkenen?
- Hoe houd ik voldoende grip op een preventief crisis-signaleringsplan, zodat het plan gevolgd wordt en er op tijd ingegrepen wordt?
- Hoe ga ik in onveilige of risicovolle situaties om met veiligheid voor alle betrokkenen?

Tips & inspiratie!

- Bouw een netwerk op van ervaringsdeskundigen.
- Op de website van onder meer Lentis vind je [ervaringsverhalen](#).
- Bij Movisie vind je een [methodebeschrijving](#) motiverende gespreksvoering.
- Bezoek de [website](#) Hee! (Herstel Empowerment Ervaringsdeskundigen).
- Zoek een sociaal forensisch professional in het werkveld en bevrage hem/haar over hoe je om kunt gaan met veiligheidsvraagstukken.

De volledige uitwerking van deze competenties vind je in het [Beroepscompetentieprofiel voor de sociaal werker in welzijn en maatschappelijke dienstverlening](#).

- Je vindt ze in hoofdstuk 5.6, pagina 53.



Leefgebied 7: Zingeving

Competenties:

- Begeleidt mensen bij betekenisgeving
- Ondersteunt mensen bij het omgaan met ingrijpende levensgebeurtenissen
- Zet mensen aan tot het nemen van eigen verantwoordelijkheid

In sommige situaties kunnen mensen moeite hebben om de zin van het leven te zien en daar betekenis aan te geven voor zichzelf en voor anderen. Je bent dan vooral bezig met het herontdekken van drijfveren, verlangens en het terugvinden van mogelijkheden en krachten van mensen. Je ondersteunt hen bij het leggen van verbindingen met mensen die zich in eenzelfde situatie bevinden. En met organisaties die een rol kunnen spelen bij zingeving, bijvoorbeeld in vrijwilligerswerk, politiek, sport, geloof of cultuur. Je zet mensen aan, en rust ze toe om situaties op te pakken en verantwoordelijkheid te nemen

Weten waarin jij je nog kunt ontwikkelen? Ontdek het snel.

Op deze pagina vind je ook **vragen met tips en inspiratiebronnen.**

Leefgebied 7: Zingeving

Competentie: Je begeleidt mensen bij betekenisgeving

Dit beheers ik volledig	Dit beheers ik grotendeels	Dit beheers ik nog niet	Niet van toepassing

Competentie: Je ondersteunt mensen bij het omgaan met ingrijpende levensgebeurtenissen

Dit beheers ik volledig	Dit beheers ik grotendeels	Dit beheers ik nog niet	Niet van toepassing

Competentie: Zet mensen aan tot het nemen van eigen verantwoordelijkheid

Dit beheers ik volledig	Dit beheers ik grotendeels	Dit beheers ik nog niet	Niet van toepassing

Vragen voor je beroepsontwikkeling

- Hoe neem ik de kwaliteit van leven, zoals de ander die voor ogen heeft, als uitgangspunt?
- Hoe kan ik me (verder) bekwamen om processen van zingeving te begeleiden?
- Hoe communiceer ik op een zingevende manier?
- Hoe ontwikkel ik mij in de wijze waarop ik kan ondersteunen als er geen oplossingen of perspectieven zijn?

Tips & inspiratie!

- Informatie over zingeving in het Sociaal Werk vind je in de '[Body of knowledge Sociaal Werk](#)'.
- 'Zin kun je maken. Processen van zingeving begeleiden.' (2017) van I. Vooren en M. Koch geeft theoretische onderbouwing en verdiept deze met praktijkvoorbeelden.
- Inventariseer met collega's en ervaringsdeskundigen activiteiten die als zingevend ervaren worden, bijvoorbeeld kunstzinnige activiteiten, vrijwilligerswerk, sport etc.

De volledige uitwerking van deze competenties vind je in het [Beroepscompetentieprofiel voor de sociaal werker in welzijn en maatschappelijke dienstverlening](#).

- Je vindt ze in hoofdstuk 5.7, pagina 55.

Ontwikkeling en redactie

Deanne Radema (km56)

Desiree Weyburg (DESARTES)

Eindredactie

Desiree Weyburg (DESARTES)

Grafisch ontwerp

Piraña grafisch ontwerp, Utrecht

Versie

1.0, november 2018

Copyright

BPSW, BVjong, CNV Zorg & Welzijn, FNV Zorg & Welzijn, Sociaal Werk Nederland

Deze Competentiewijzer vloeit voort uit en behoort bij het Beroepscompetentieprofiel voor de sociaal werker, in welzijn en maatschappelijke dienstverlening.

Deze wegwijzer is tot stand gekomen met financiële ondersteuning van het ministerie van VWS.